



מרכזי הגנה – "בתי לין"

ד"ר יורם בן יהודה

פרויקטור בתי לין



חוק סיוע לקטינים נפגעי עבירות מין או אלימות לקבלת סיוע ראשוני במרכז סיוע אשר יוחד לעניין זה.

אלימות, התשס"ח 2008

- מטרתו של חוק זה לקבוע את זכותו של קטין נפגע עבירת מין או אלימות לקבלת סיוע ראשוני במרכז סיוע אשר יוחד לעניין זה.
- בחוק זה-
- "חוקר ילדים - "כמשמעותו בחוק לתיקון דיני הראיות (הגנת ילדים), התשט"ו 1955-
- (להלן - חוק הגנת ילדים);
- "מרכז סיוע - "מרכז סיוע שהוקם לפי הוראות סעיף 4;
- "נפגע עבירה - "מי שנפגע במישרין מעבירה;
- "עבירת מין או אלימות - "עבירה מן העבירות המנויות בתוספת לחוק הגנת ילדים, או בסעיף 368 ד(ח) לחוק העונשין, התשל"ז - 1977;
- "פקיד סעד - "כהגדרתו בחוק הנוער (טיפול והשגחה), התש"ך - 1960;
- "השר - "שר הרווחה והשירותים החברתיים.



חוק סיוע לקטינים נפגעי עבירות מין או אלימות, התשס"ח 2008

- (א) קטין נפגע עבירת מין או אלימות זכאי לקבל סיוע ראשוני במרכזי סיוע אשר יוחדו לעניין זה.
- (ב) במרכזי סיוע יינתן סיוע ראשוני בהתאם לצורכי הקטין בעניינים אלה:
 - אבחון וטיפול רפואי;
 - אבחון וטיפול נפשי;
 - מילוי צרכים גופניים מידיים, לרבות מזון וביגוד;
 - פגישה עם חוקר ילדים, חוקר משטרה, פקיד סעד או גורם מוסמך אחר, לשם הפעלת סמכויות חקירה וטיפול, לפי העניין;
 - הפניה לשירותי סיוע, בין שהם ניתנים על ידי המדינה ובין שהם ניתנים על ידי גופים לא ממשלתיים, לרבות לשם קבלת ייעוץ משפטי, מדור חירום, ליווי או טיפול ארוך טווח.
 - סיוע כאמור בסעיף זה יינתן בלי לפגוע בזכויותיהם על פי דין של חשודים, נאשמים ונידונים.



מרכזי הגנה קיימים

- כיום פועלים 6 מרכזי הגנה
 - ירושלים בקרית יובל נפתח בשנת 2002
 - תל השומר בית החולים לילדים על שם ספרא נפתח בשנת 2010
 - באר שבע שכונת רמות נפתח בפברואר 2013
 - חיפה המושבה הגרמנית נפתח ביולי 2013
 - נצרת נפתח ב 2014
 - אשקלון נפתח בסוף 2014



מרכזי הגנה נוספים

- על פי חוק צריכים לקום 2 מרכזים נוספים אשר יתנו כיסוי גיאוגרפי הולם.
- משרד הרווחה בשיתוף וועדת ההיגוי הארצית החליטו על פתיחת המרכזים בערים הבאות:
 - נתניה
 - צפת
- הקמת מרכזים אלו אושרה בוועדת הכנסת לקידום ילדים בראשות חברת הכנסת אורלי לוי אבוקסיס.
- על פי החלטת הוועדה יש לסיים את הקמת מרכזים אלו עד סוף שנת 2014



מרכזי הגנה לילדים ולנוער

תפישה, חזון ומעשה





מודל מרכז ההגנה קיים כ- 30 שנה

כיום פועלים כ- 800 מרכזי הגנה בעלי צביון שונה

המשותף בין כל המרכזים:

- שותפות בין הגופים המטפלים והגופים החוקרים הקשורים לאבחון וטיפול בילדים נפגעי התעללות
- הבנה כי לאף אחד אין את התשובה המקצועית ביותר, ולכן יש צורך בשיתוף פעולה

המרכזים ממוקמים בתוך הקהילה או בתוך בתי חולים, ומנוהלים על ידי ארגונים שונים לפי אופי המקום וצרכי הקהילה



מרכזי ההגנה בישראל



קרן שוסטרמן- ישראל

רשות מקומית

עמותת אפש"ר

עמותת אל"י

אשלים

משרד הרווחה

משרד לביטחון פנים

משרד המשפטים

משרד החינוך

משרד הבריאות

ביה"ח תל - השומר

שותפים

בהקמת

המרכז

והפצתו



כ ק א

**נכון להיום תהליך האבחון, החקירה וההתערבות
הטיפולית חושף את הנפגע ומשפחתו
למספר רב של חקירות ובדיקות**

במקומות שונים

בתי ספר, תחנות משטרה, בתי חולים,
מרפאות, מחלקות לשירותים חברתיים

**עם אנשי מקצוע
מתחומים שונים**

שוטרים, עו"סים לחוק נוער, חוקרי ילדים/נוער,
רופאים, אנשי חינוך ופרקליטים

לאורך זמן

בממוצע כחודשיים ויותר



כ ק א

השלכות התהליך הקיים על הנפגע, הטיפול ותיק החקירה

כתוצאה מהבדלים בדרכי הפעולה
ובנהלי הארגונים השונים

סרבול ביורוקראטי
וחוסר אחידות בטיפול

בשל הצורך לחזור שוב ושוב על
פרטי האירוע בפני הגורמים השונים

טראומה משנית

שתוצאותיו:

אובדן זמן יקר וקריטי

- העדר הגנה מיידית, שמשמעותו סכנה ממשית לילד מאפשרות של המשך ההתעללות והחרפתה, וכתוצאה מכך הידרדרות במצבו הפיזי והנפשי
- פגיעה באיכות תיק החקירה ואובדן ראיות חשובות



תפיסת מודל מרכז ההגנה

רציונל



מתן מענה רב מקצועי במקום ניטרלי
לילדים ובני נוער נפגעי התעללות

מטרות

הבטחת תהליכי חקירה אבחון וטיפול ראשוני
המותאמים לצורכי הילד ומשפחתו

- הגנה וטיפול ראשוני לנפגע
- מזעור הטראומה המשנית
- שיפור איכות קבלת ההחלטות
- קיצור תהליך החקירה
- השבתת תיק החקירה



תפיסת מודל מרכז ההאנה



אמצעים:

ריכוז החקירה והאבחון תחת קורת גג אחת, במקום ניטראלי וידידותי לילדים ובני נוער

שיתוף פעולה של צוות רב מקצועי למען הילד ומשפחתו
דוגמא: התייעצות רב-מקצועית בתום כל פגישה של איש מקצוע עם הילד או עם בני משפחתו

שמירה על תקשורת פתוחה ושותפות עם גופים מקצועיים בקהילה, המעורבים בטיפול בילד ובמשפחתו

אנשי המקצוע מנוסים וותיקים בתחומם



מרכזי ההגנה בישראל - בית לין ירושלים

מועצות אזוריות:

- מטה יהודה
- מטה בנימין
- מבשרת ציון
- גוש עציון
- אפרת
- בקעת הירדן
- קריית ארבע
- חברון

ערים:

- ירושלים
- בית שמש
- מעלה אדומים
- מודיעין עלית
- ביתר עלית

אזור גיאוגרפי





מבנה המרכז

המרכז מותאם לצרכי הילדים ובני נוער מבחינת נוחות,
פרטיות ותחושת בטחון פיזית / רגשית

מיקומו מבטיח גישה נוחה לאוכלוסיית היעד ונגישות לכל
שרותי הקהילה

פיזי



פיזי

במבנה:

- חדר המתנה
- פינת משחקים שבה משחקים ומחשב
- חדרי ראיון שבנעשה בהם ניתן לצפות בטלוויזיה במעגל סגור
- חדר עם מראה חד כיוונית
- חדר לבדיקה רפואית
- מטבחון
- מקלחון
- חצר עם מתקני משחק לילדים (ארגז חול, נדנדה, מגלשה)



מקצועי צוות העובדים במרכז הינו רב מקצועי:

- עו"ס לחוק נוער (משרד הרווחה)
- חוקרת ילדים (עו"ס משרות מבחן לנוער)
- חוקרת נוער (משטרה)
- רופא ילדים שעבר הכשרה מיוחדת.
- עו"ס מתאמת
- פרקליט/ה על פי קריאה
- מנהלת מרכז
- מזכירה
- אם בית



מקורות הפניה

רווחה, משטרה, חינוך, בריאות,
בית חולים, פניות עצמיות

אוכלוסיית יעד

- פגיעות מיניות:
קטינים עד גיל 18 נפגעי כל עבירות מין
לסוגיהן: ע"י אחראי, זר, בין קטינים, ע"י
קרוב משפחה, דרך האינטרנט וכו'
- פגיעות פיזיות:
קטינים עד גיל 18 נפגעי התעללות פיזית
שגרמה לחבלה חמורה או חבלה של ממש
ע"י אחראי בלבד
- נפגעי התעללות נפשית / רגשית עד גיל 18
- פוגעים מינית עד גיל 12



תרשים זרימה

1. קבלת פניה ואיסוף אינפורמציה
2. התייעצות צוותית וקבלת החלטה לגבי זימון המשפחה, תוך שתוף אנשי מקצוע בקהילה בתהליך קבלת ההחלטות
3. אינטייק עם פקידת סעד לחוק נוער
4. הגשת תלונה אצל חוקר/נוער שוטר (כשאינן ועדת פטור)
5. חקירת ילדים / חקירת נוער



תרשים זרימה-המשך

6. בדיקה רפואית משפטית/כללית (בהתאם למקרה)
7. מסדר זיהוי ע"י תמונות במקרה הצורך
8. סגירת התהליך (על פי צורך עד 5 פגישות טיפוליות)
9. ליווי הילד ומשפחתו בהליך הפלילי (פרוייקט ליווי נפגעי עבירה) של המועצה לשלום הילד ובהליך האזרחי (מרכז נגה)



מרכזי ההגנה בישראל - בית לין

הישגים:

- ✓ הגנה על הילד מרגע כניסתו למרכז
- ✓ מזעור הטראומה המשנית
- ✓ קיצור תהליך החקירה (בממוצע יומיים)
- ✓ הקטנת הצורך בחקירות חוזרות להשלמת פרטי חקירה
- ✓ מעצר מהיר יותר של הפוגע
- ✓ השבחת טיב החקירה והתיק הפלילי
- ✓ שיפור איכות קבלת ההחלטות המקצועיות
- ✓ מתן תמיכה ראשונית במצב חירום להורים וילדיהם



סוגי ההתערבויות במרכז

- הליך פלילי- הכולל : אינטק עם ההורים, תלונה במשטרה או דיווח, חקירת הילד ע"י חוקר ילדים או חוקר נוער, הערכה כללית של כוחות וקשיים והפניה להמשך טיפול בלשכת הרווחה.
- הליך אבחוני- במקרים של עמימות המידע, ילדים קטנים מתחת גיל אחריות פלילית, כאשר אין חובת דיווח וקיים חוסר הסכמה למעורבות משטרתית או במקרים של פניה לוועדת פטור.
- התהליך כולל אינטק עם ההורים, דיבוב הילד ע"י עו"ס לחוק הנוער, הערכת כוחות וצרכים והפניה לטיפול בלשכת הרווחה או במרכז טיפולי או פניה למשטרה במקרה הצורך.

הפנייה למרכז הגנה:

- כשיש פגיעה מינית מחוץ למשפחה.
- כאשר לפחות אחד ההורים משתף פעולה בחקירה.
- כשיש הורה/אחראי מלווה לקטין.
- בפנייה עצמית של קטינים.
- כאשר הוצא צו חירום/קטין במשמורת פקיד הסעד.
- פוגעים מעל גיל 12 לא מופנים למרכז הגנה.

נתונים סטטיסטיים מרכז הגנה ירושלים

2002-2013

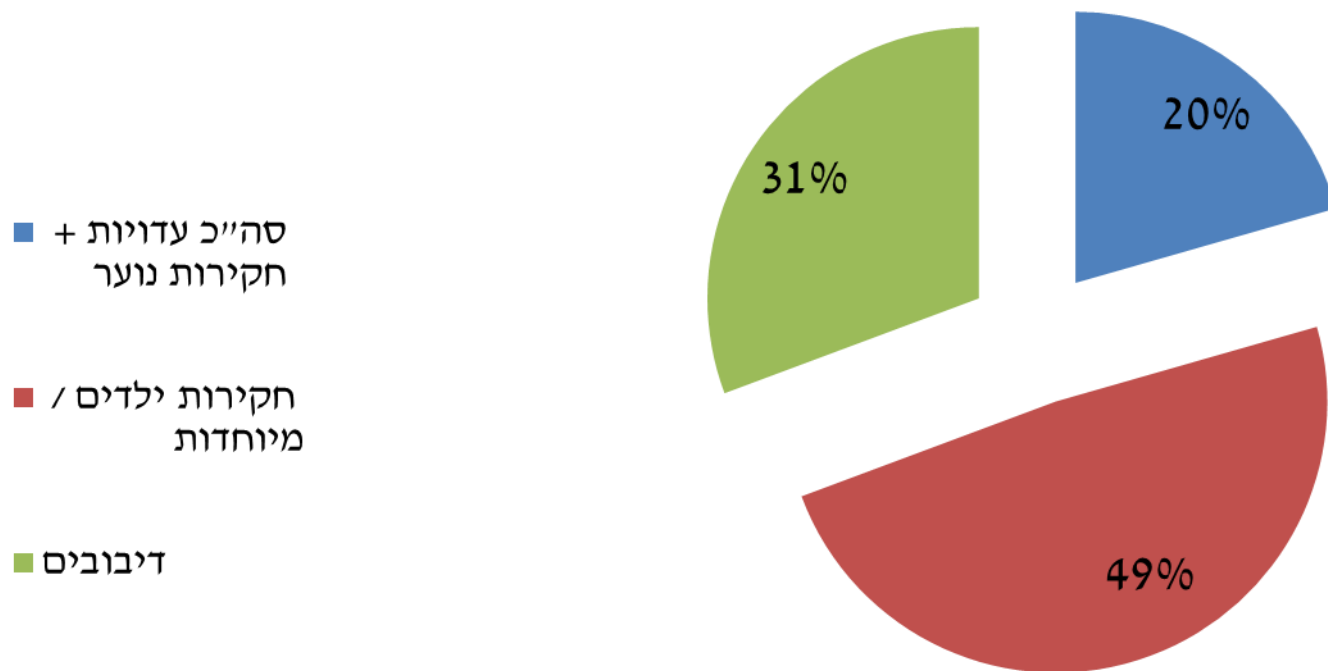
מס' ילדים שהגיעו - **4,783**

התערבויות טיפוליות **14,173**

(דיבובים, חקירות ילדים/נוער, עדויות, התייעצויות)



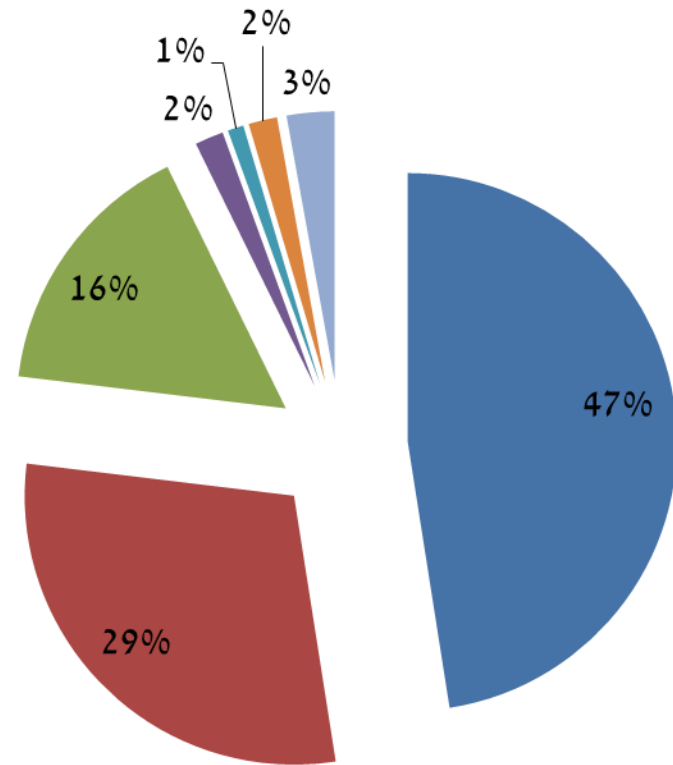
524 מקרים חדשים שהגיעו למרכז בשנת 2013



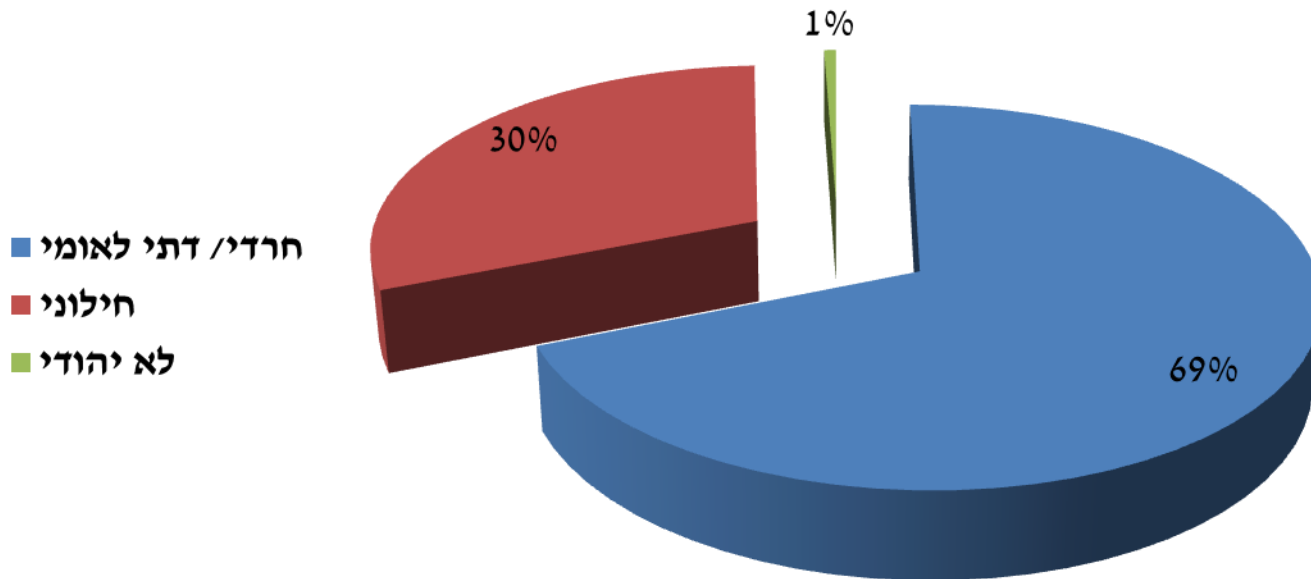


חלוקה לפי גורם מפנה

- רווחה
- משטרה
- מערכת החינוך
- עצמי
- בריאות
- אחר
- מטפל



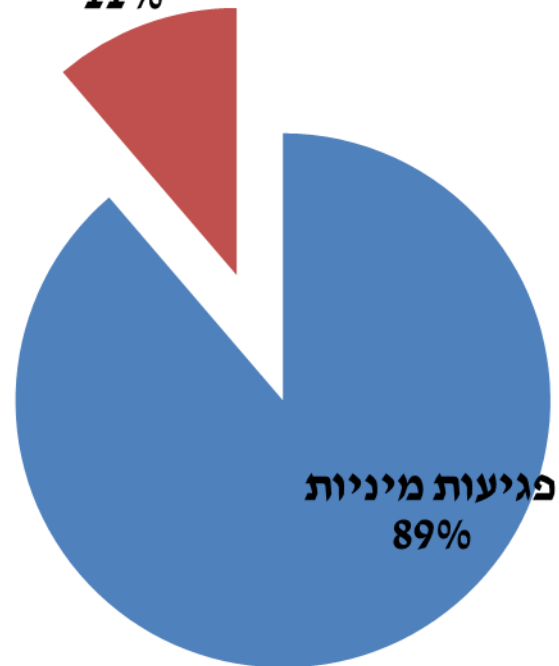
חלוקה לפי מגזר





סוג הפגיעה

פגיעות פיזיות
11%



פגיעות מיניות
89%

בית לין תל השומר





מאפיינים ייחודיים- מרכז הגנה "בית לין", "שיבא" תל השומר



• מרכיב רפואי- זמינות שירותים רפואיים נחוצים



• מרכיב גילאי- התערבויות בילדים בגילאי 0-3

• מרכיב רב תרבותי- הנגשת השרות גם לאוכלוסיה חרדית



מרכז הגנה - בית החולים שיבא תל-השומר



בירור רפואי שמתקיים בבית החולים כחלק מהמשך בירור מרכז ההגנה

השלמת בירור רפואי על פי צורך – בדיקות מעבדה, רנטגן וכו'

הפנייה דחופה להערכה פסיכיאטרית – בהמלצת צוות המרכז

התערבות רפואית דחופה במקרים של ביטוי טראומתי כתוצאה מחשיפת האירוע

קשר הדוק עם היחידה להגנת הילד בבית החולים – כמקור להפניות והתייעצויות





מרכזי ההגנה בישראל - בית לין

מאפיינים ייחודיים של מרכז ההגנה

בהיבט הסוציאלי

✓ אשפוז הגנתי כהמשך ישיר למרכז ההגנה

בבית החולים, בהחלטה משותפת עם הרווחה ובית-החולים

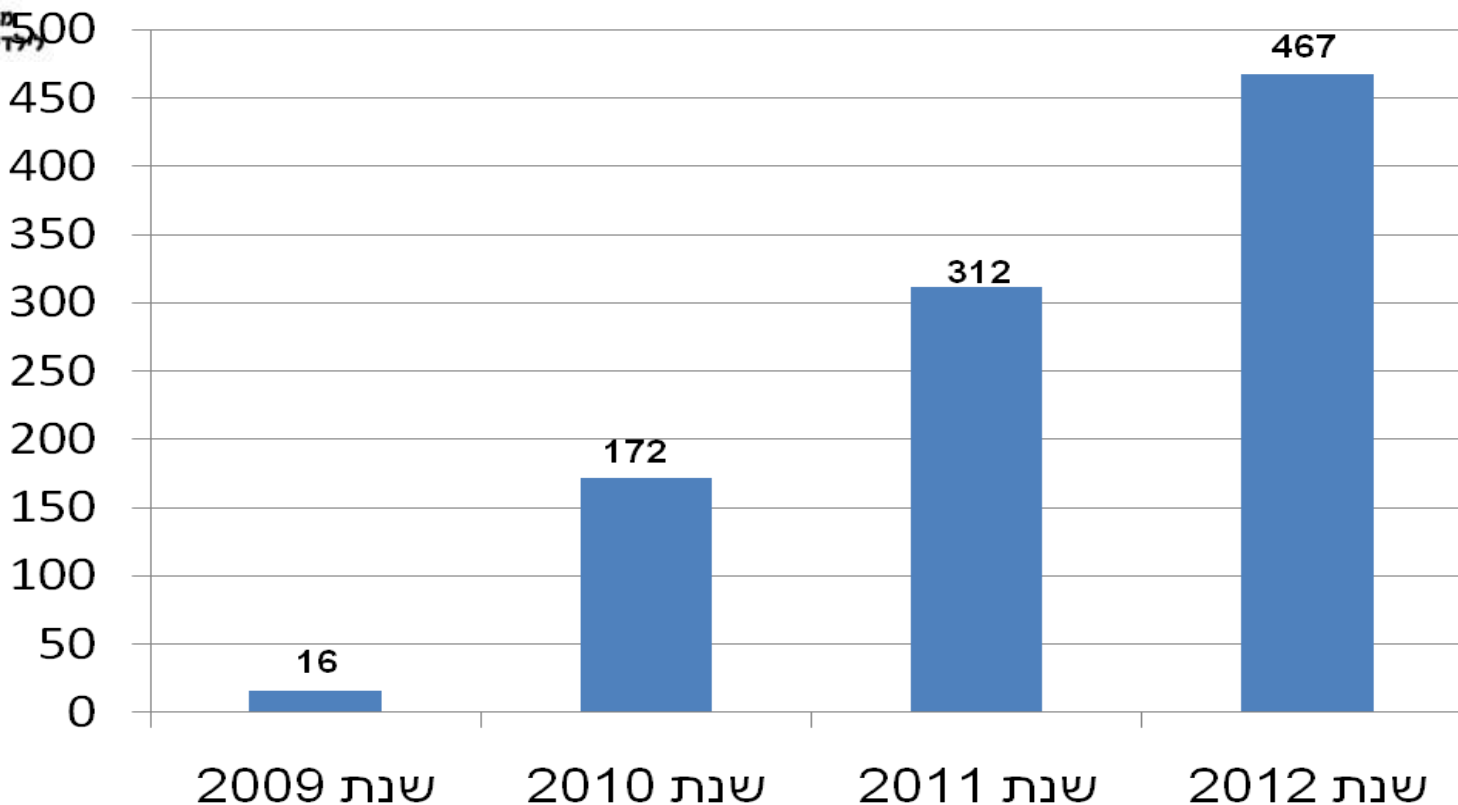
✓ הערכה והתערבות עם משפחות וילדים נפגעי התעללות, מתחת לגיל 3

✓ התערבות במשבר – עד 5 מפגשים לילד ובני משפחתו





נתונים סטטיסטיים בין השנים 2009-2012

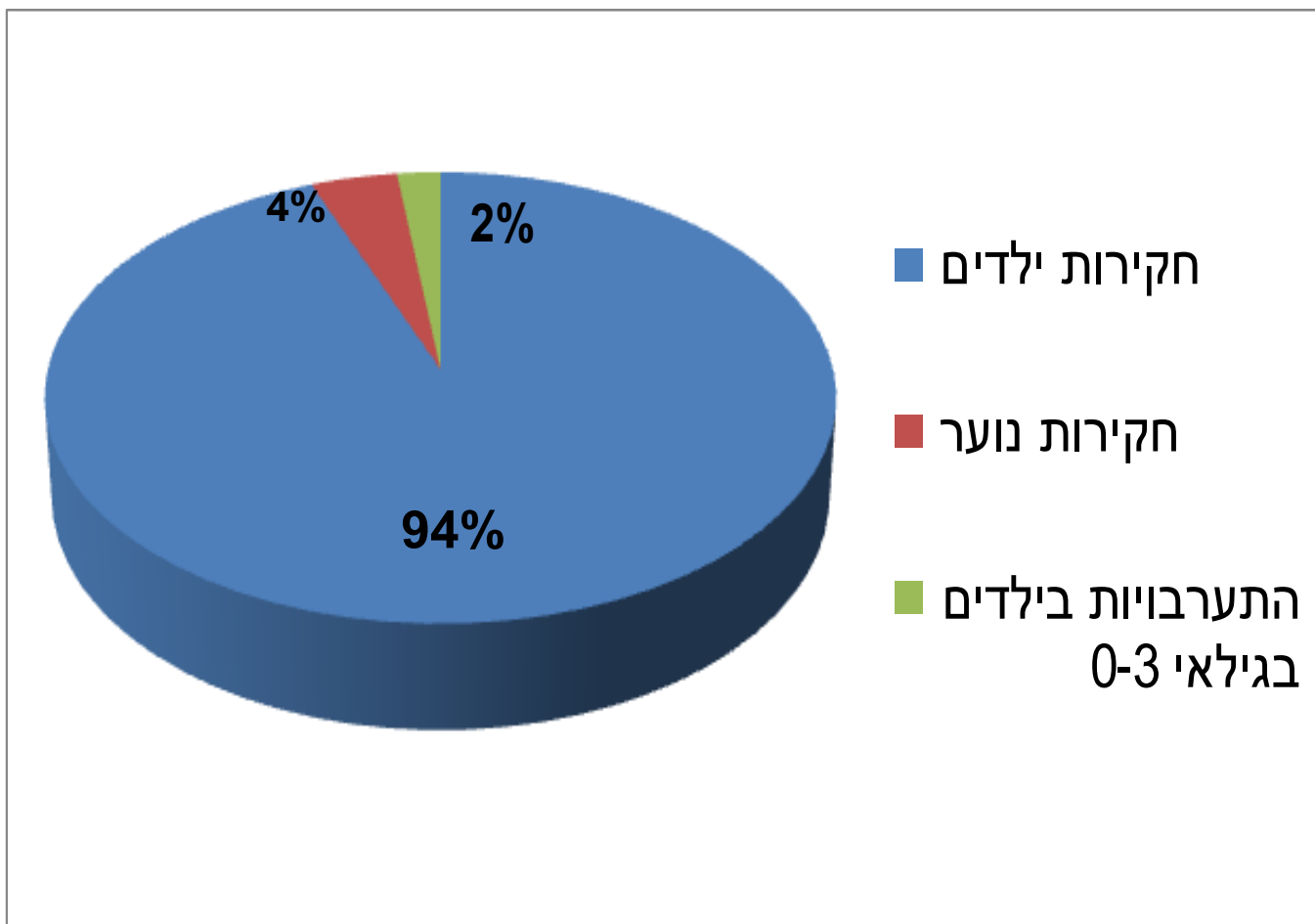


מס' ילדים שנחקרו במרכז הגנה תל השומר סה"כ 967

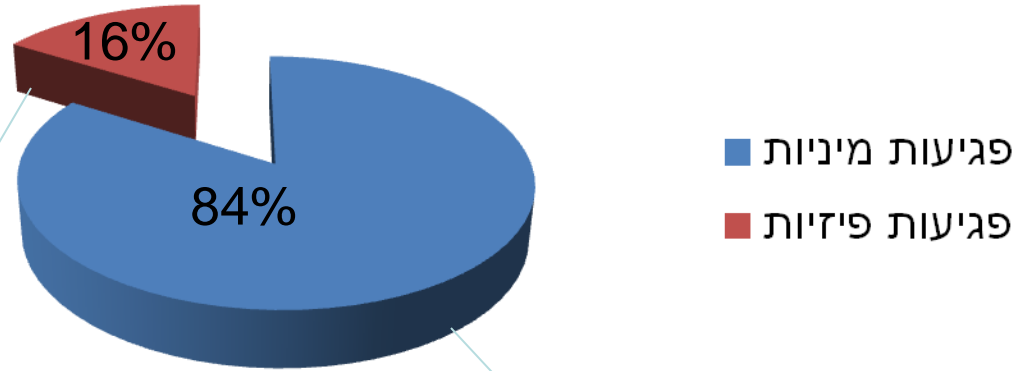
3385 התערבויות טיפוליות

(חקירות ילדים/נוער, דיבובים, עדויות, התייעצויות)

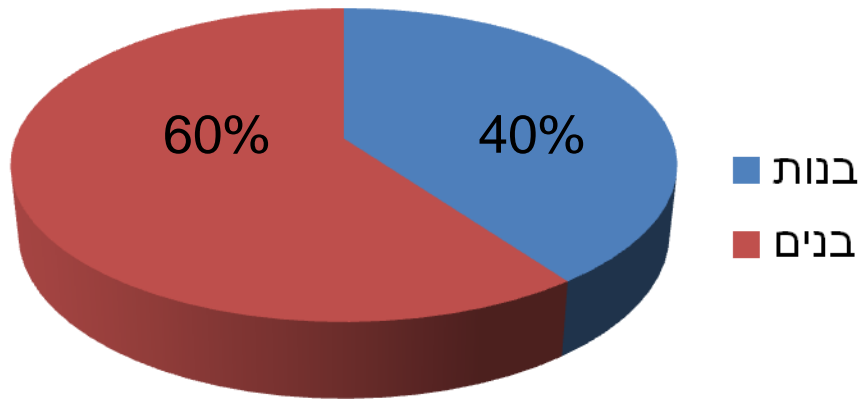
467 ילדים ובני נוער ב-2012



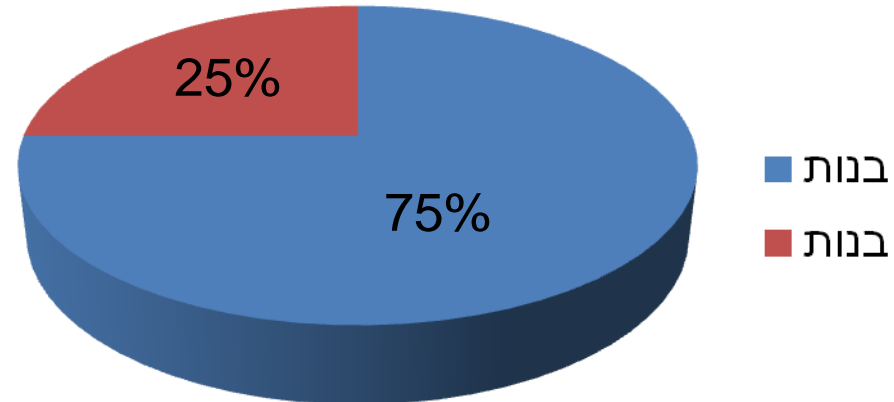
פגיעות מיניות מול פגיעות פיזיות



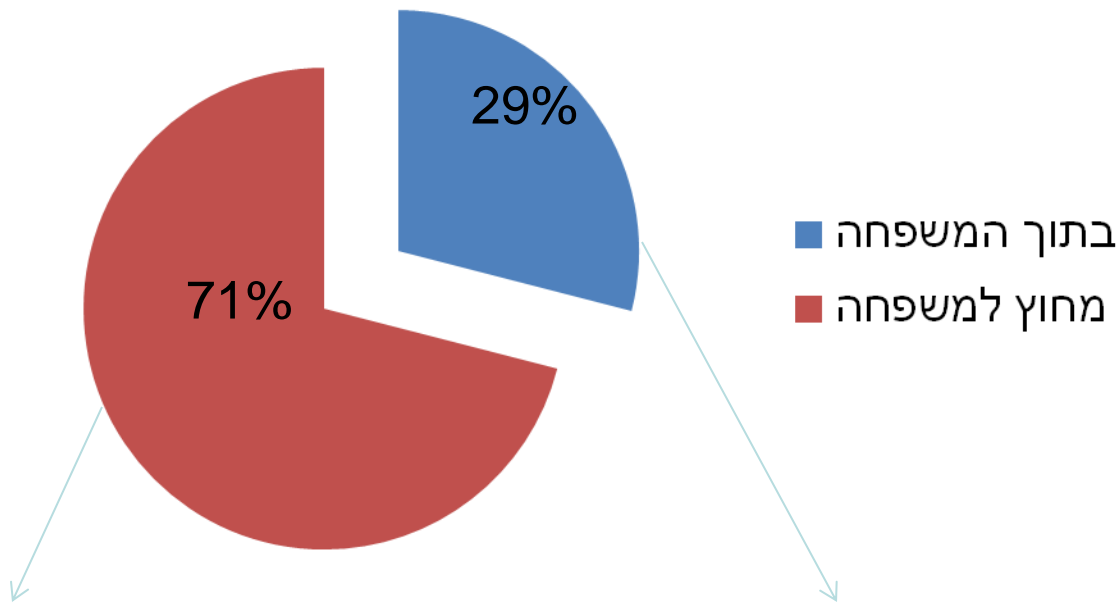
פגיעות פיזיות



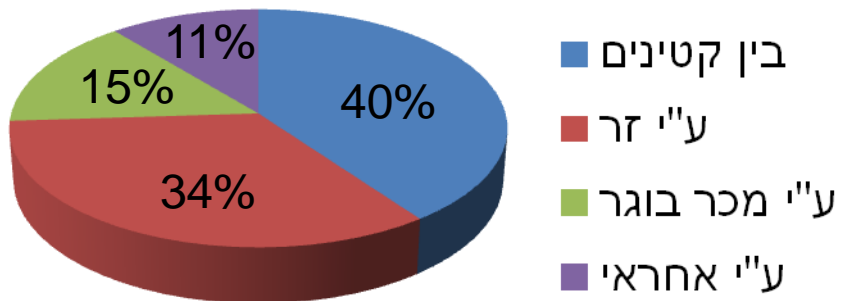
פגיעות מיניות



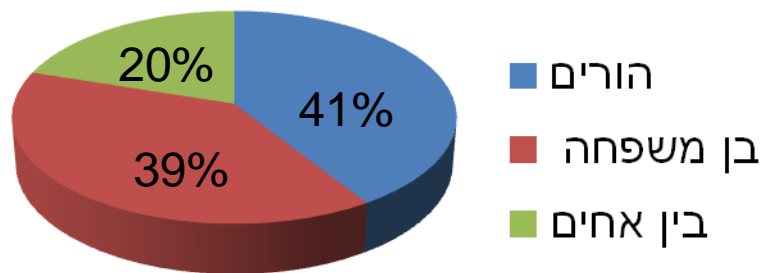
פגיעות מיניות בתוך / מחוץ למשפחה



פגיעות מיניות מחוץ למשפחה



פגיעות מיניות בתוך המשפחה



בית לין באר שבע



בית לין

מרכז הגנה לילדים ולבני נוער

ילד שנפגע, בין אם בתוך המשפחה או מחוצה לה, זקוק להכרה, הגנה, תמיכה וטיפול מידי

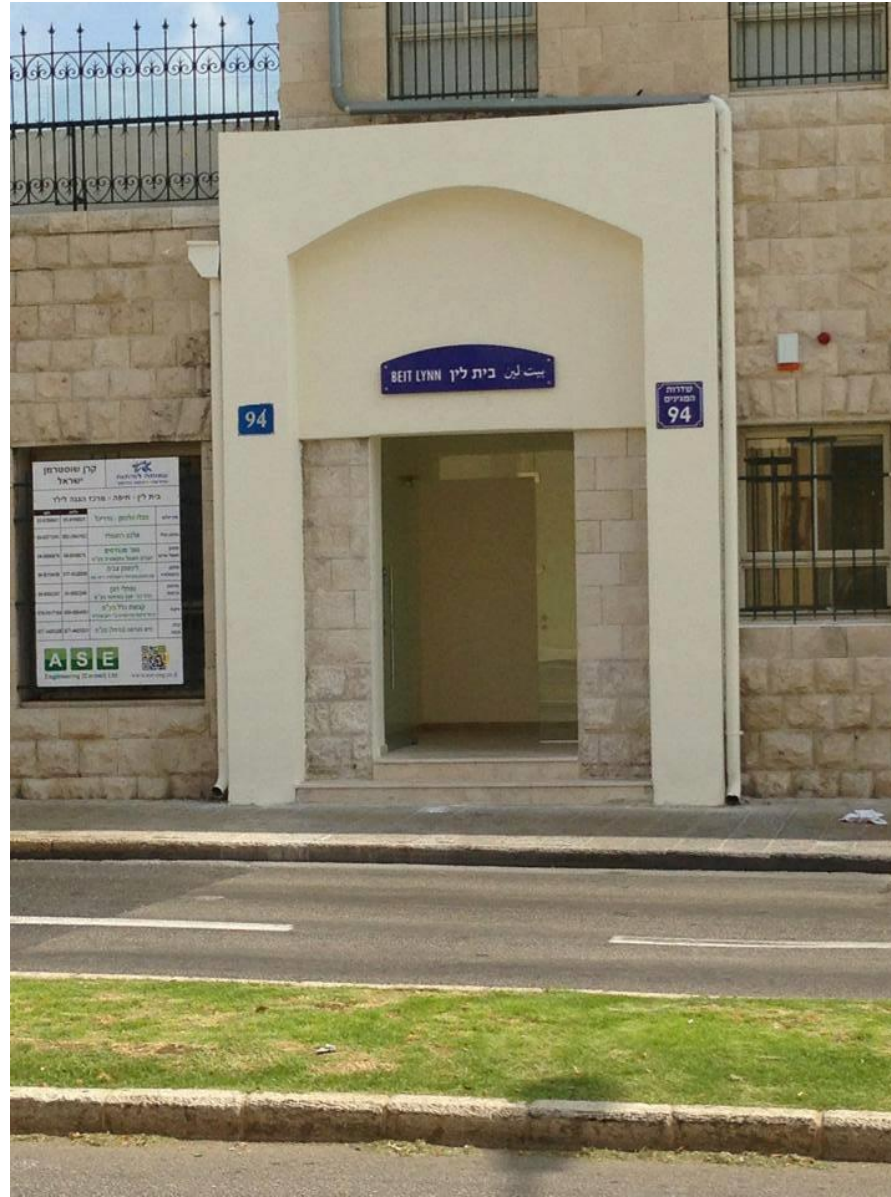




בית לין באר שבע



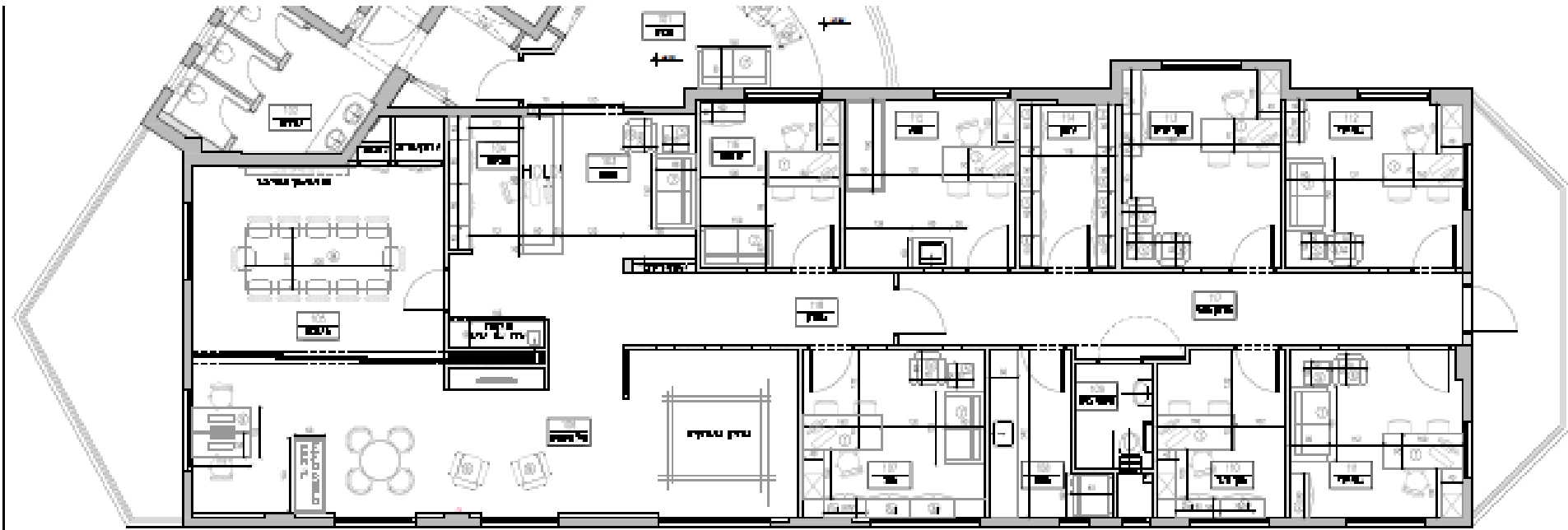
בית לין חיפה



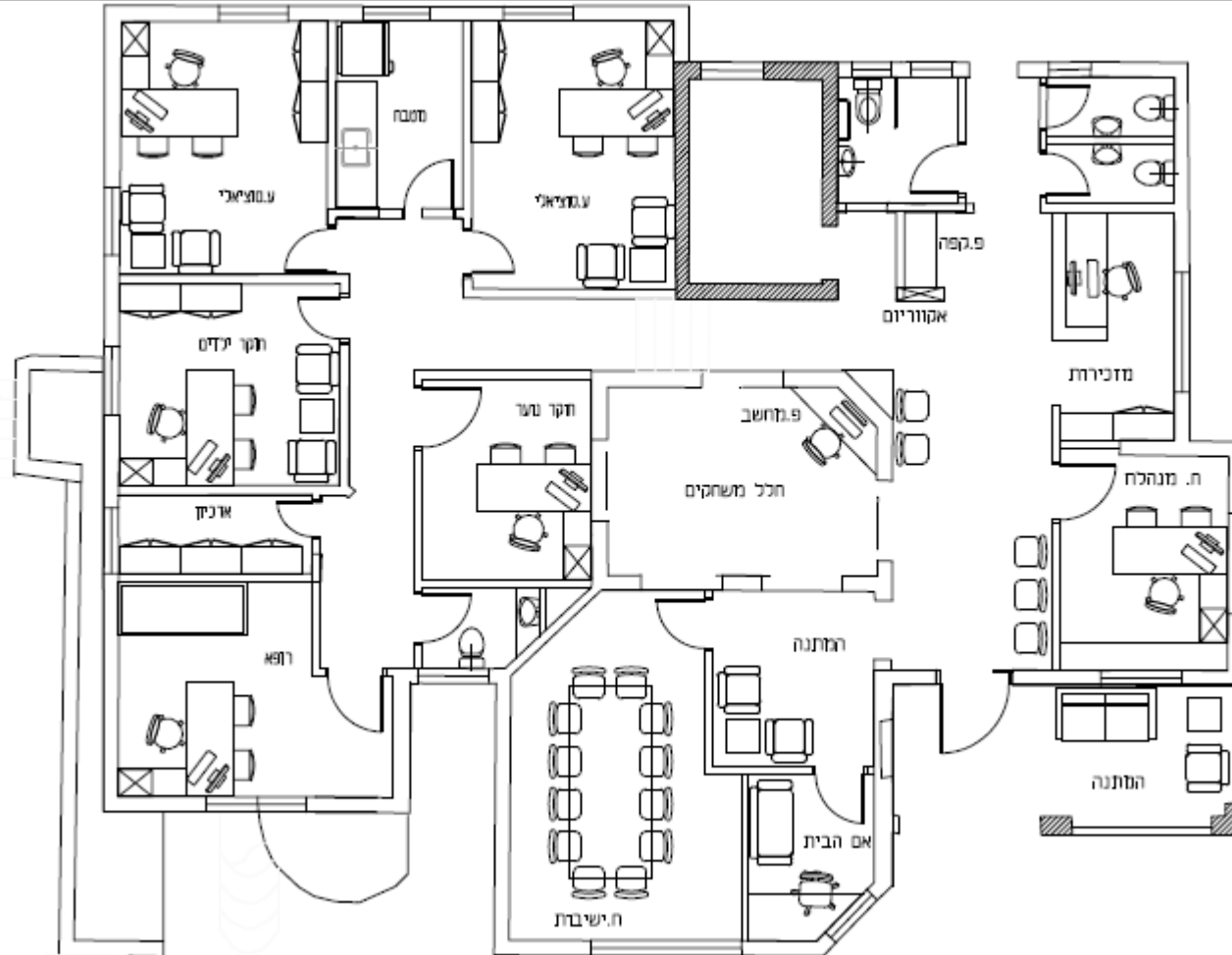
בית לין חיפה



בית לין נצרת



בית לין אשקלון





חזון מקצועי

- הנחלת רעיון שיתופי פעולה סביב הנושא של התערבות וטיפול בילדים ובני נוער נפגעי התעללות, בכל רחבי הארץ
- פיתוח מאגר ידע מקצועי בתחום ההתעללות בילדים
- מציאת דרכים להרחבת השימוש במרכזי ההגנה במקרים של התעללות בתוך המשפחה
- חילופי ידע עם מרכזי הגנה בחו"ל והשתתפות בכנסים בינלאומיים
- בחינת הנחיצות וההתאמה של מערך למתן טיפול נפשי שיינתן במרכזי ההגנה - ע"פ מודל שגובש בארה"ב