



המועצה הלאומית לשלום הילד
Israel National Council for the Child

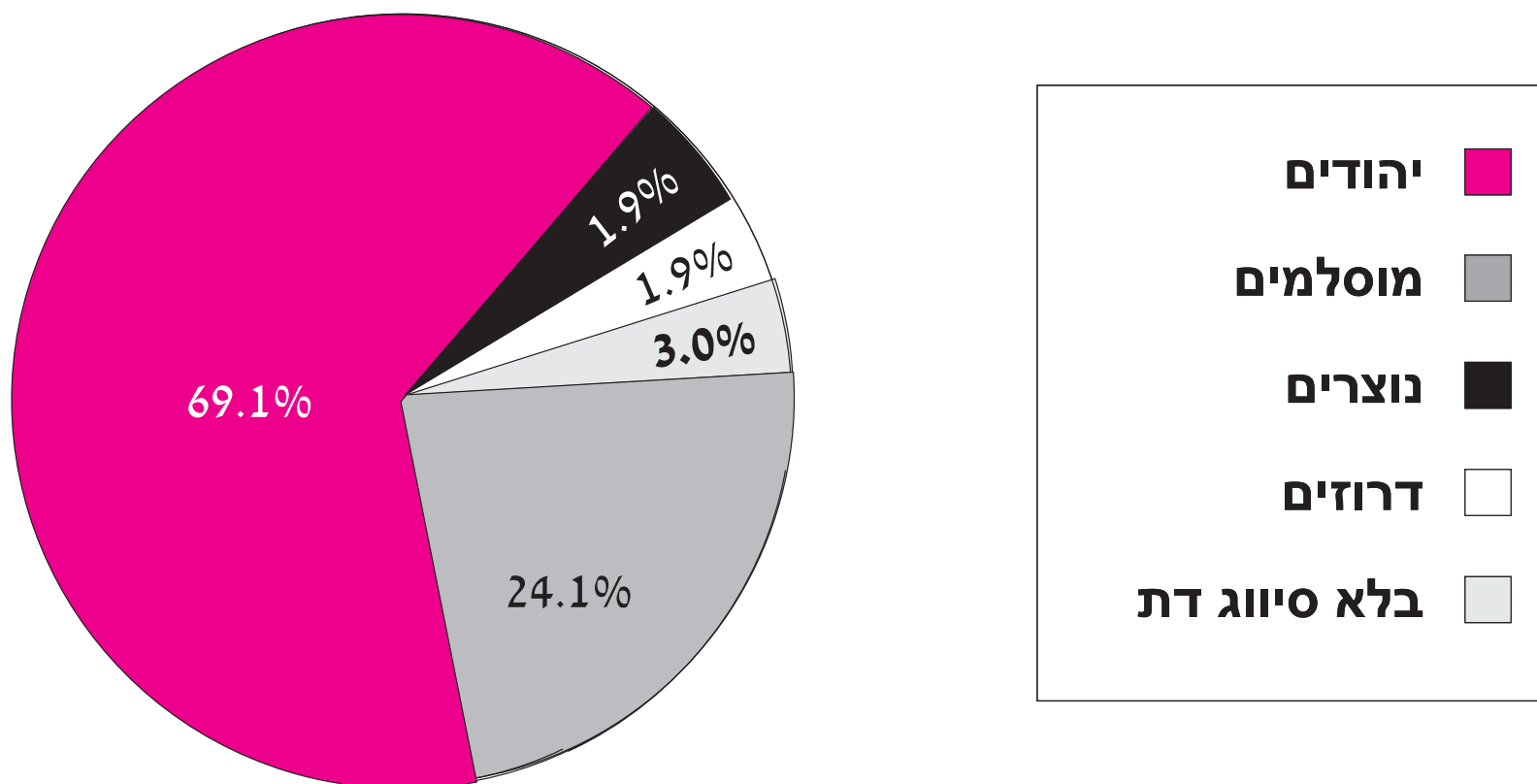
ילדים בישראל

תמונת מצב

2008

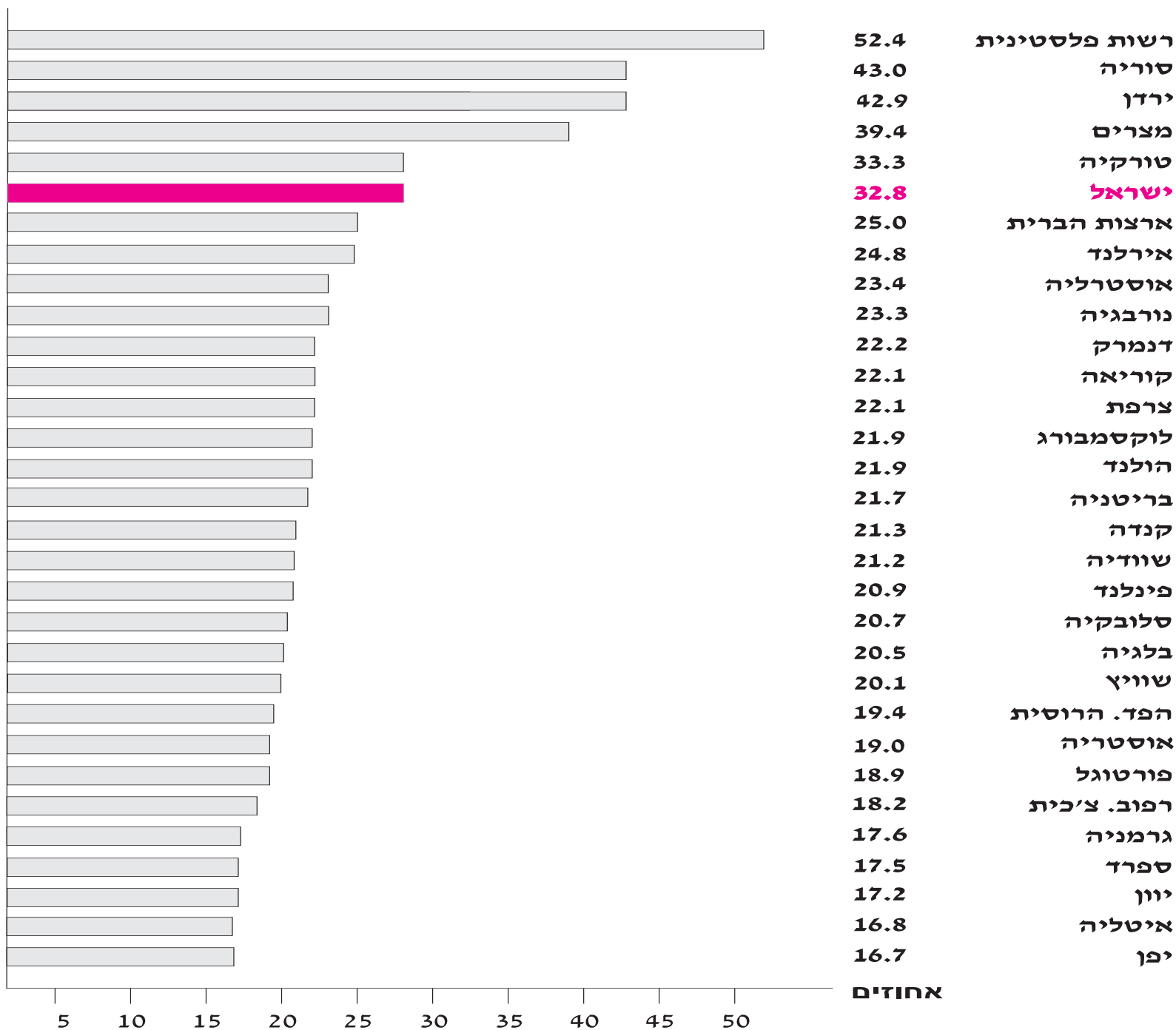
התפלגות אוכלוסיית הילדים בישראל לפי דת דצמבר 2007

מספר הילדים : *2,408,381



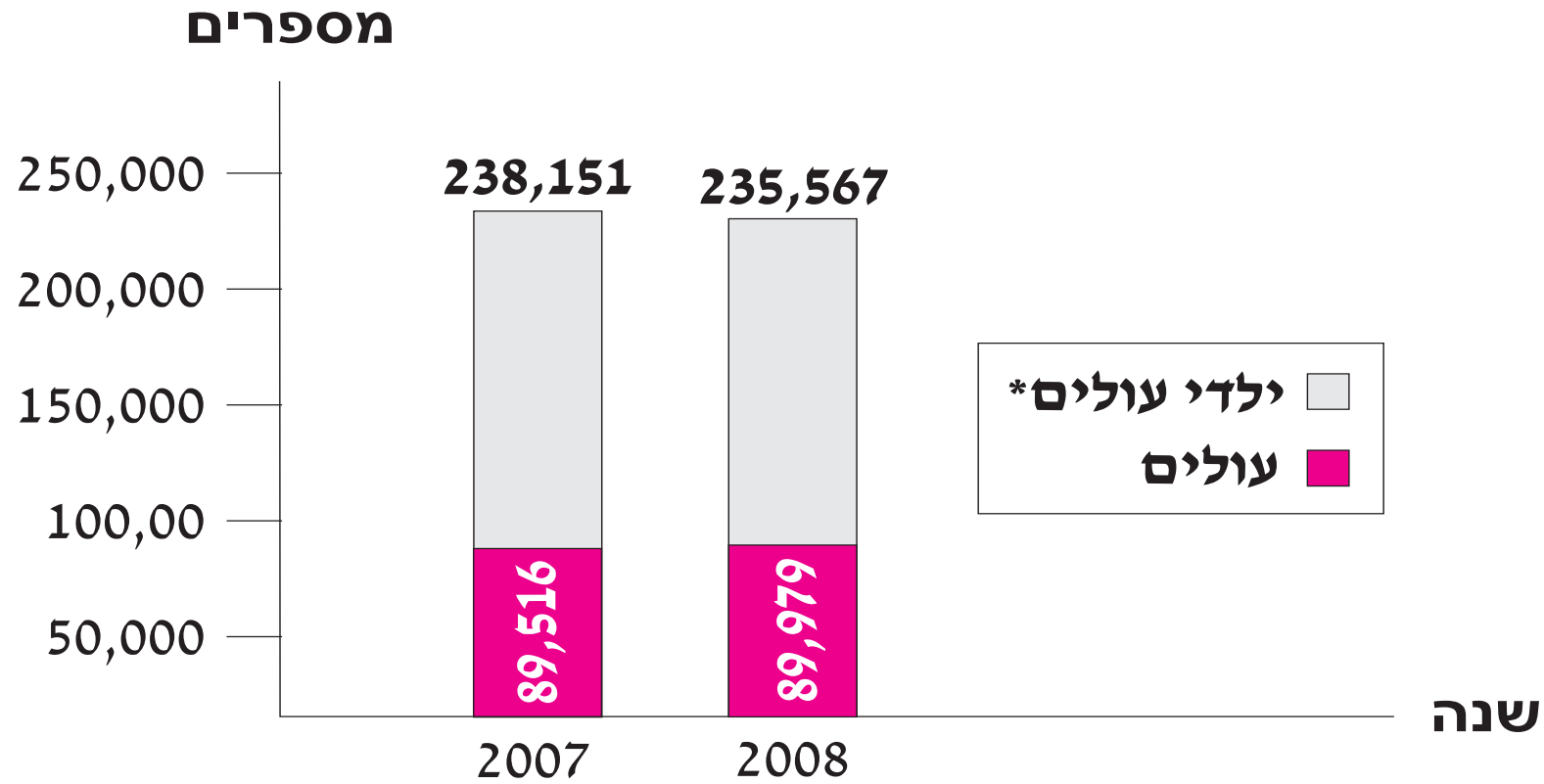
ילדים מהווים 1/3 מאוכלוסיית ישראל

אחוז
הילדים
בגיל 0-17
מכלל
האוכלוסייה
במדינות
נבחרות
2006



אחוזים

ילדים עולים



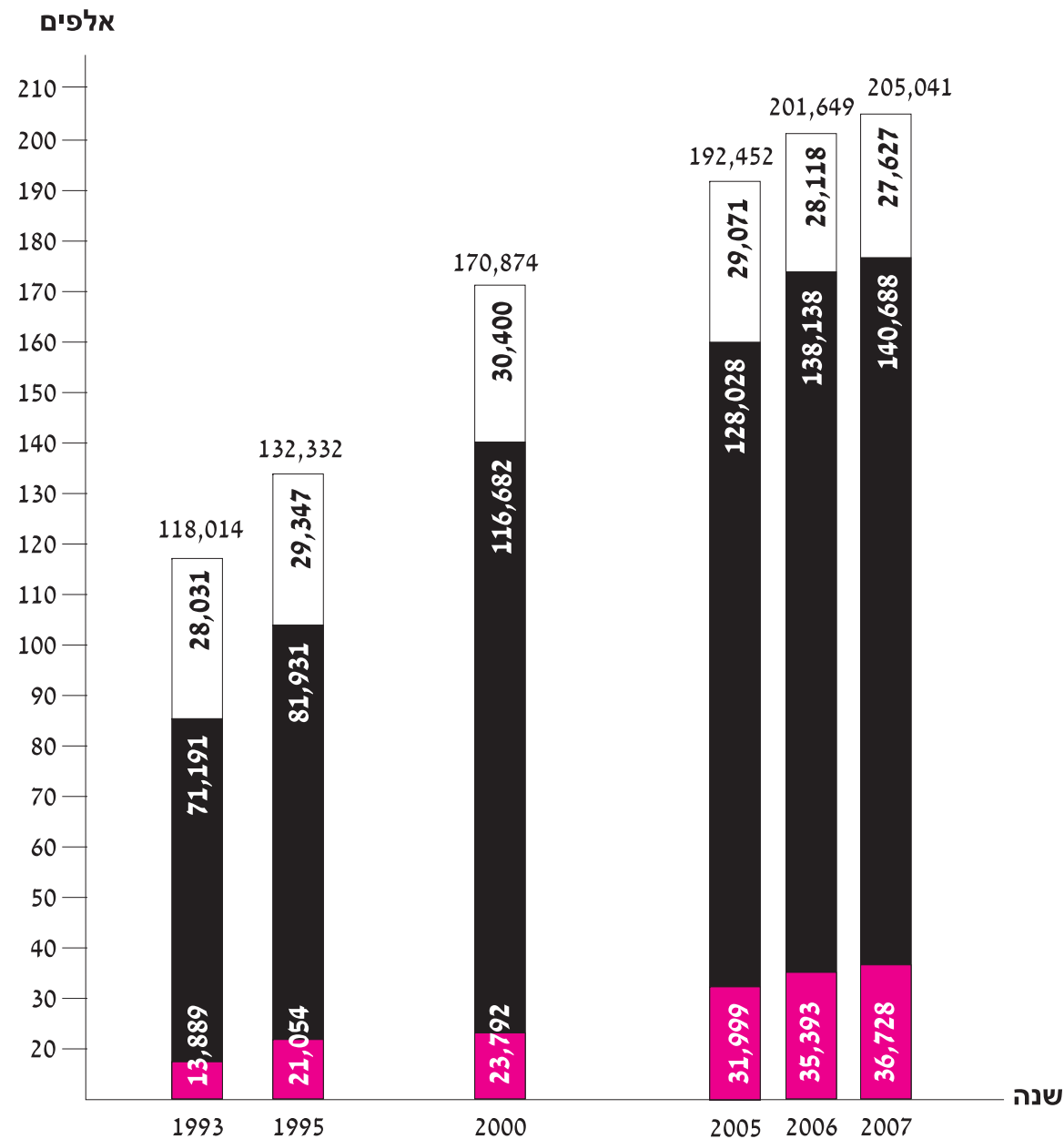
ילדים עולים מהווים 10% מכלל אוכלוסיית הילדים בישראל

משפחות עם ילדים לפי מספר הילדים במשפחה 2007

אחוזים	מס' משפחות	מספר הילדים במשפחה
100.0	986,490	סך הכל
32.7	322,530	1
30.9	304,875	2
19.3	190,831	3
8.6	85,052	4
4.1	40,036	5
4.4	43,166	+6

מס' ילדים ממוצע במשפחה ישראלית

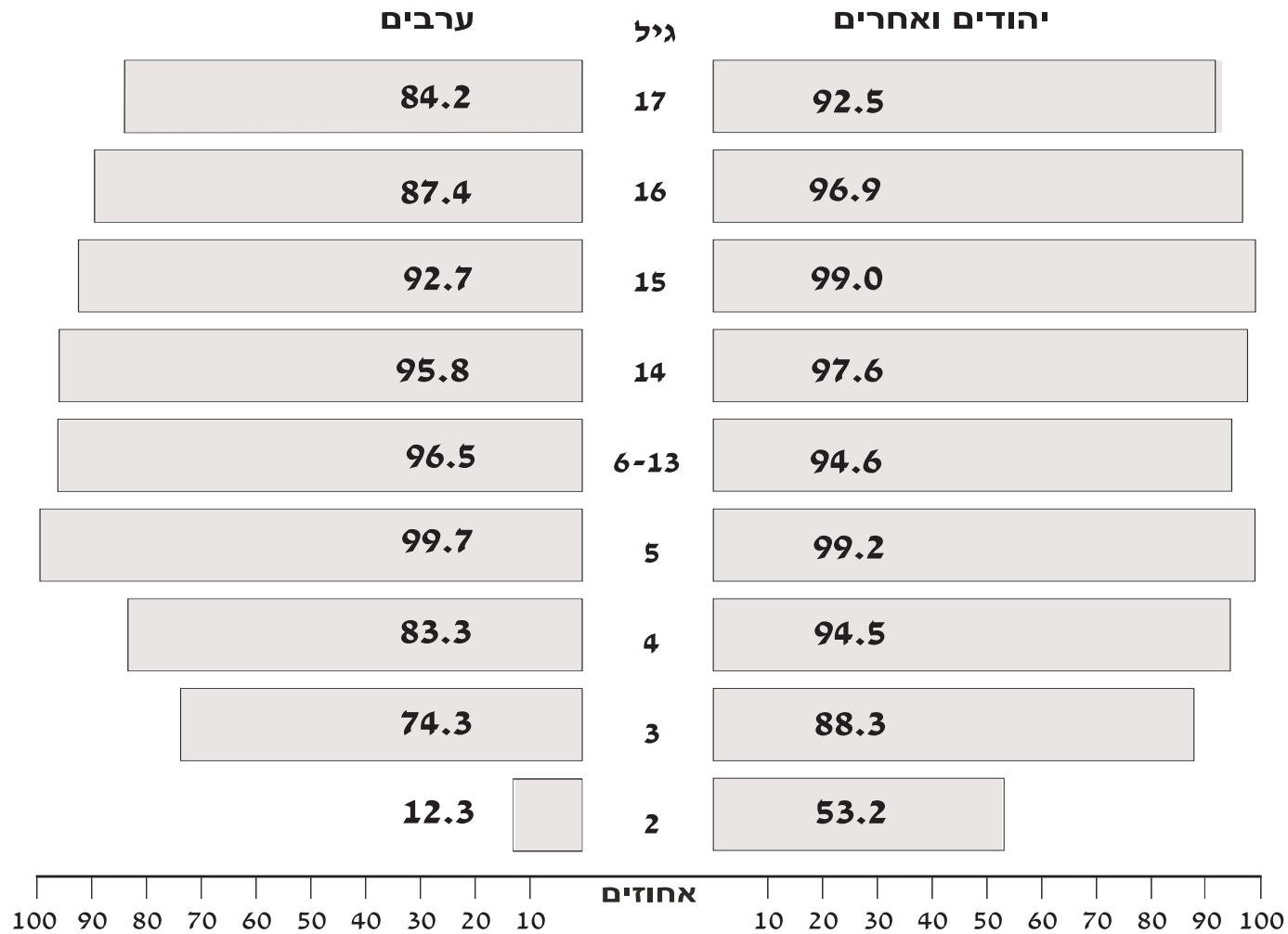
2.4



מספר
הילדים
החיים
במשפחות
חד הוריות
לפי מצבו
המשפחתי של
ההורה,
1993-2007



1,893,902 תלמידים בגילאי גן עד תיכון



**שיעור
הלומדים
במערכת
החינוך
לפי גיל
ומגזר,
תשס"ז
2006/07**

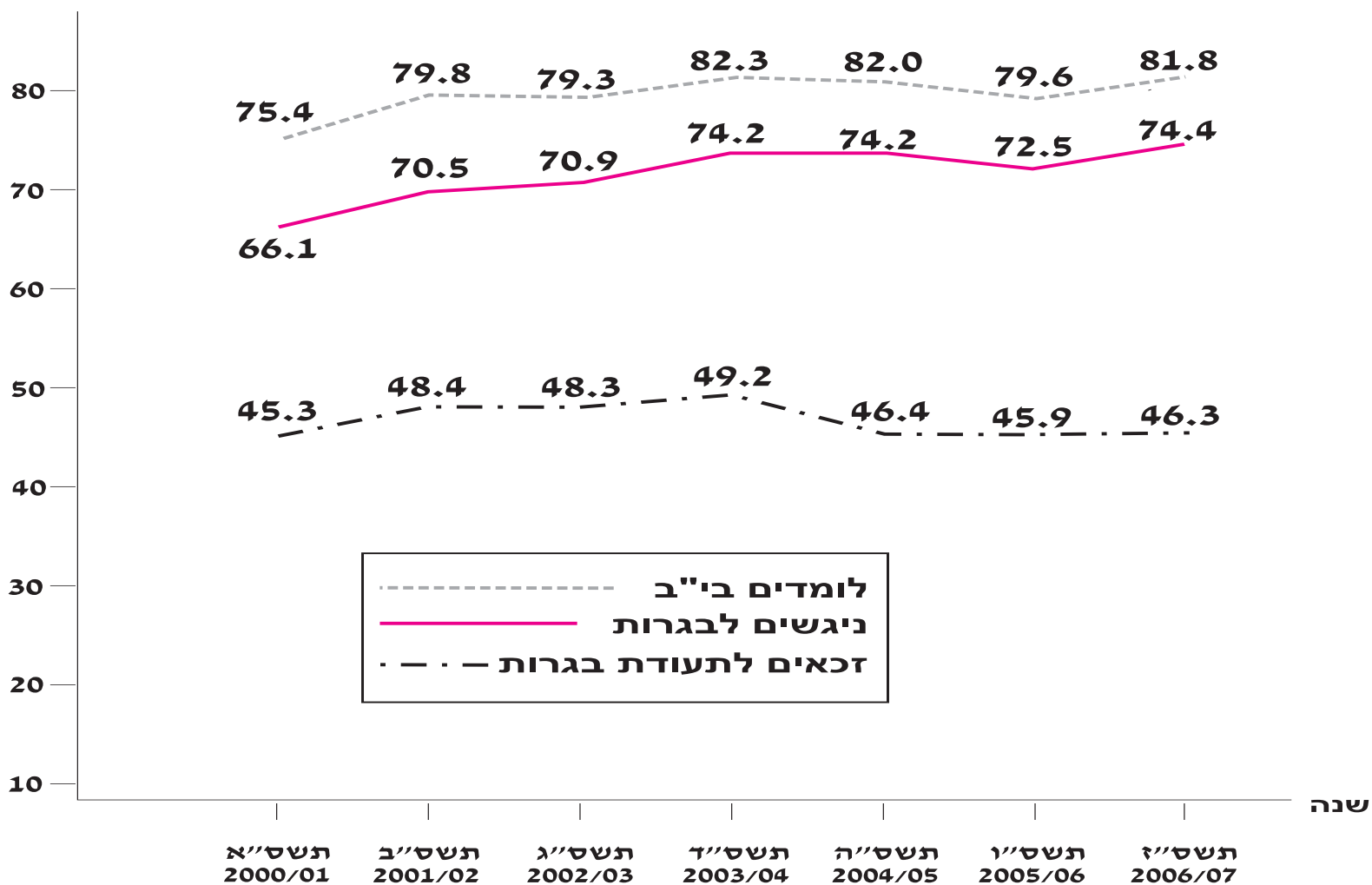
**רעננה: 13,216 ילדים במערכת החינוך (יסודי, חטיבה ותיכון),
שהם 92.7% מכלל הילדים בגילאי 5 – 17 ביישוב**

**נשירת תלמידים ממערכת החינוך
כיתות ט'-יא'
תשנ"ג (1992/3)-תשס"ח (2007/8)**

7.6%	תשנ"ג
5.4%	תשס"ו
4.8%	תשס"ז
5.4%	תשס"ח

אחוז התלמידים שלמדו, שניגשו לבחינות והיו זכאים לתעודת בגרות מקבוצת הגיל, תשס"א-תשס"ז

אחוזים



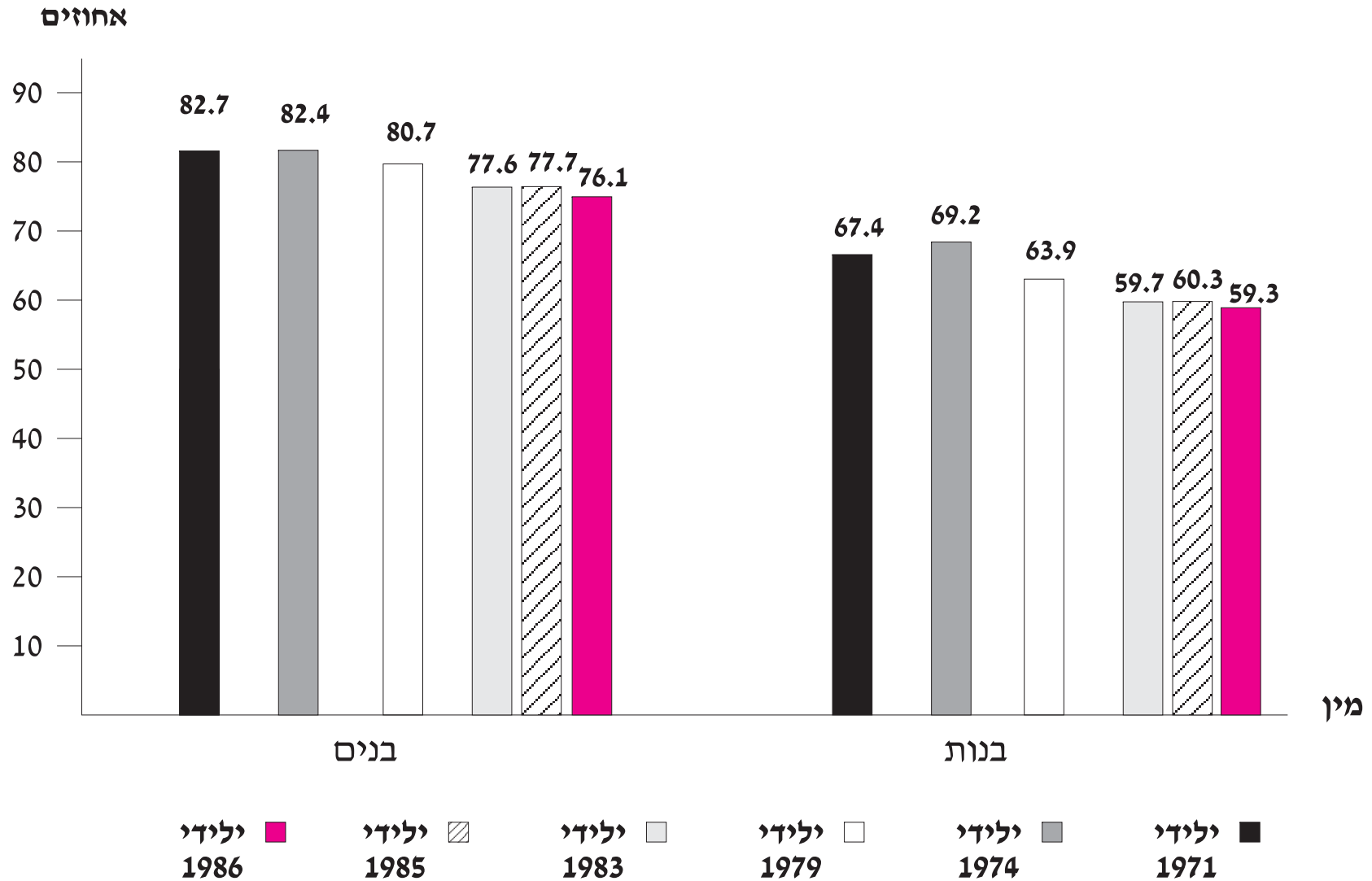
מעורבות תלמידים באירועי אלימות במהלך החודש האחרון, לפי סוג אלימות תשס"ח (2007/8)

סך הכל	14%
מישהו דחף אותי	33%
קיבלתי מכה/בעיטה/ אגרוף מתלמיד שרצה לפגוע בי	20%
תלמיד נתן לי מכות חזקות	8%
אחד התלמידים איים שיפגע בי בביה"ס או אחר הלימודים	11%

סוג האלימות שחוו תלמידים מצד תלמידים אחרים ומצד צוות בית הספר

מצד צוות בית הספר	מצד תלמידים	
---	64.7	חברתי
9.7 – 33.1	79.7	מילולי
21.5	58.5	פיזי
---	19.4	פיזית קשה
---	6.5	איום בנשק
---	26.6	הטרדה מינית

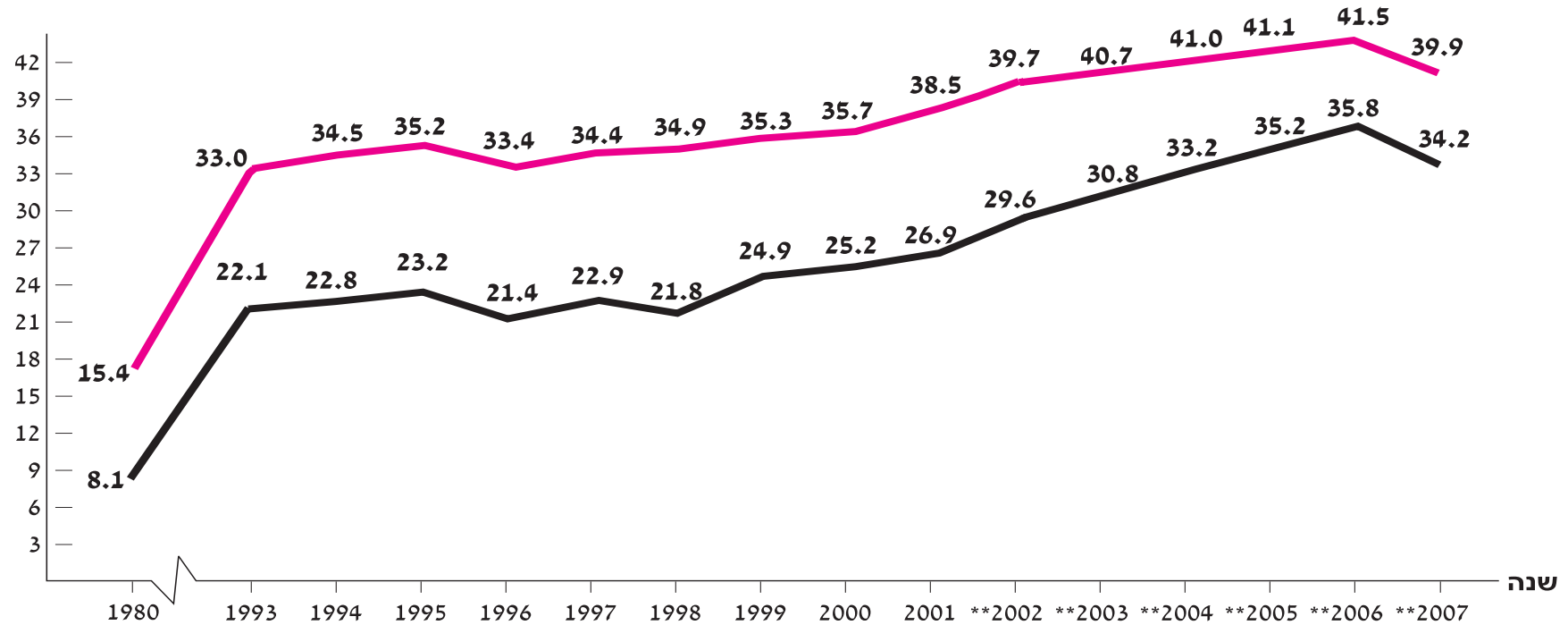
שיעור הגיוס לצה"ל



תחולת העוני בקרב ילדים (אחוזים)

2007 - 1980

אחוז הילדים
העניים
מכלל הילדים
בישראל



לפני תשלומי העברה ומיסים
לאחר תשלומי העברה ומיסים

ילדים החיים במשפחות המקבלות הבטחת הכנסה וביטוח אבטלה

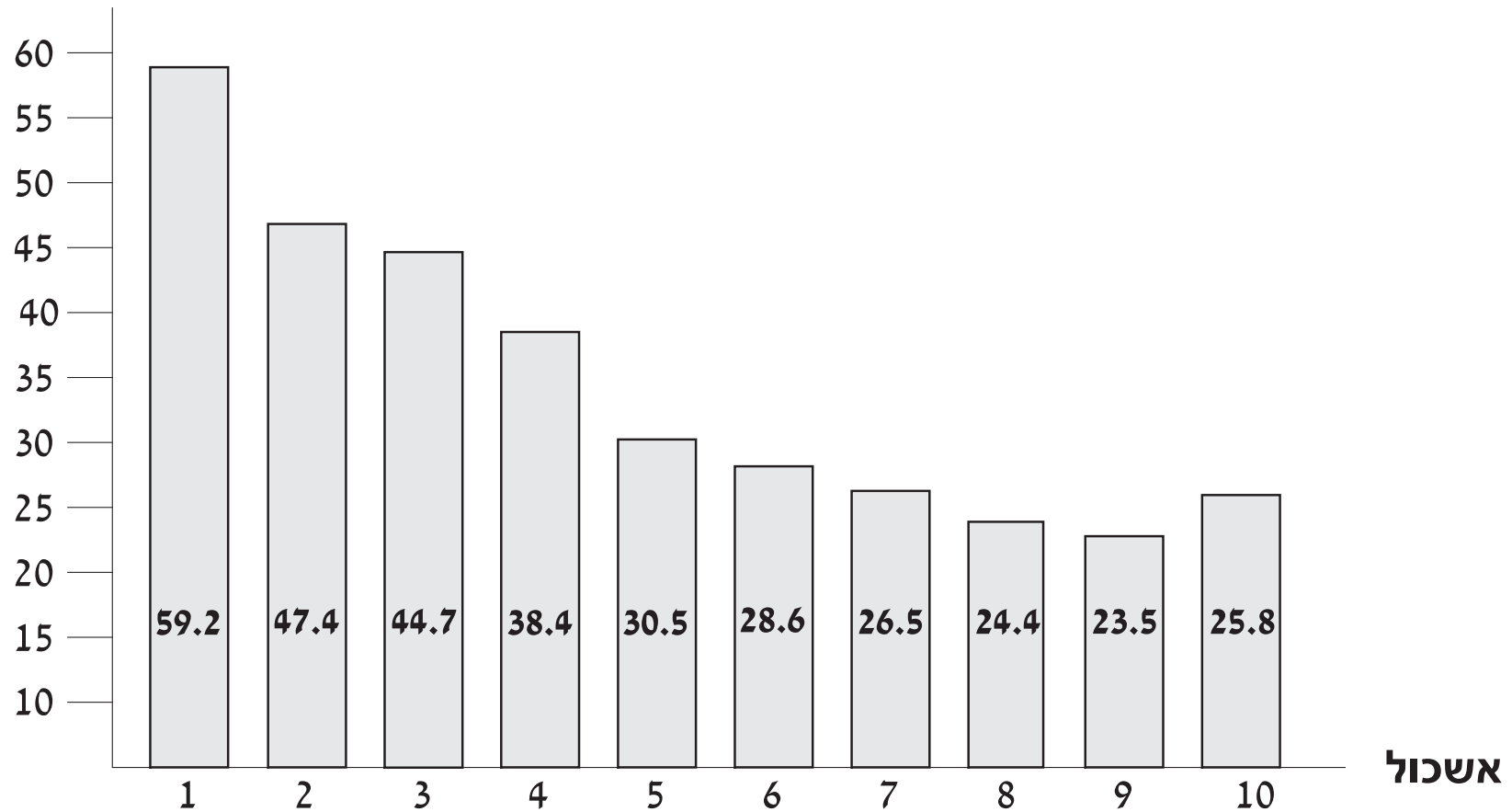
דמי אבטלה

הבטחת הכנסה

מכלל ילדי הישוב	ילדים במשפחות שבהן לפחות אחד ההורים מקבל דמי אבטלה	% מכלל ילדי הישוב	משפחות המקבלות הבטחת הכנסה	כלל ארצי
1.4%	31,828	6.2%	145,441	

אחוז הילדים מאוכלוסיית היישוב לפי רמה חברתית כלכלית של היישוב 2007

אחוז מכלל
אוכלוסיית האשכול



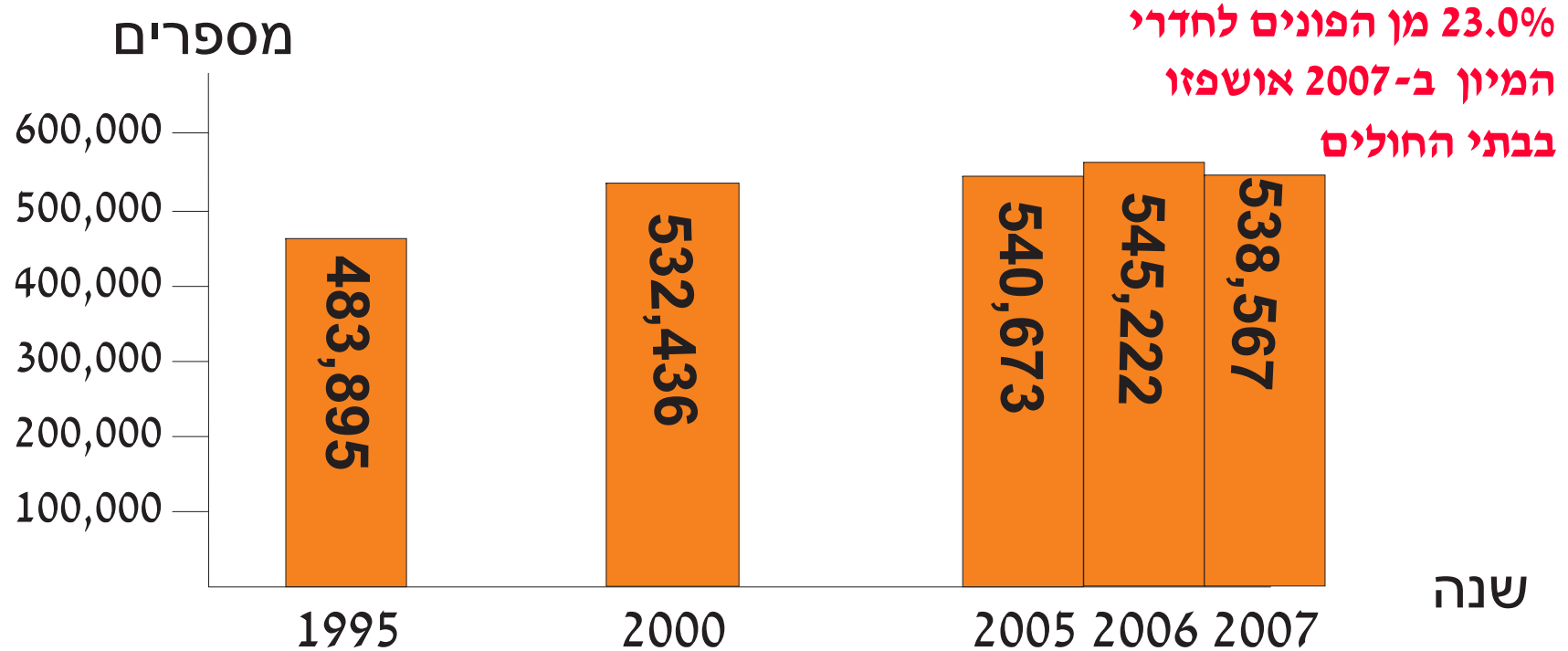
תלמידים שנבדקו בדיקות ראייה בבית הספר, בשנת הלימודים תשס"ד-תשס"ח

שנה	תשס"ג (1992/3)	תשס"ה (2004/5)	תשס"ח (2007/8)
חיסונים שגרתיים (א', ב' וח')	---	---	91.2 – א' 89.5 – ב' 84.7 – ג'
בדיקת רופא (כיתה א' – לשם איתור ליקויים בשלד, בלב, בעור ובמערכת האנדוקרינולוגית	82.5	73.1	41.0
בדיקות ראייה	86.3	80.5	72.0
בדיקות שמיעה	82.0 (תשס"ד)	81.0	65.9

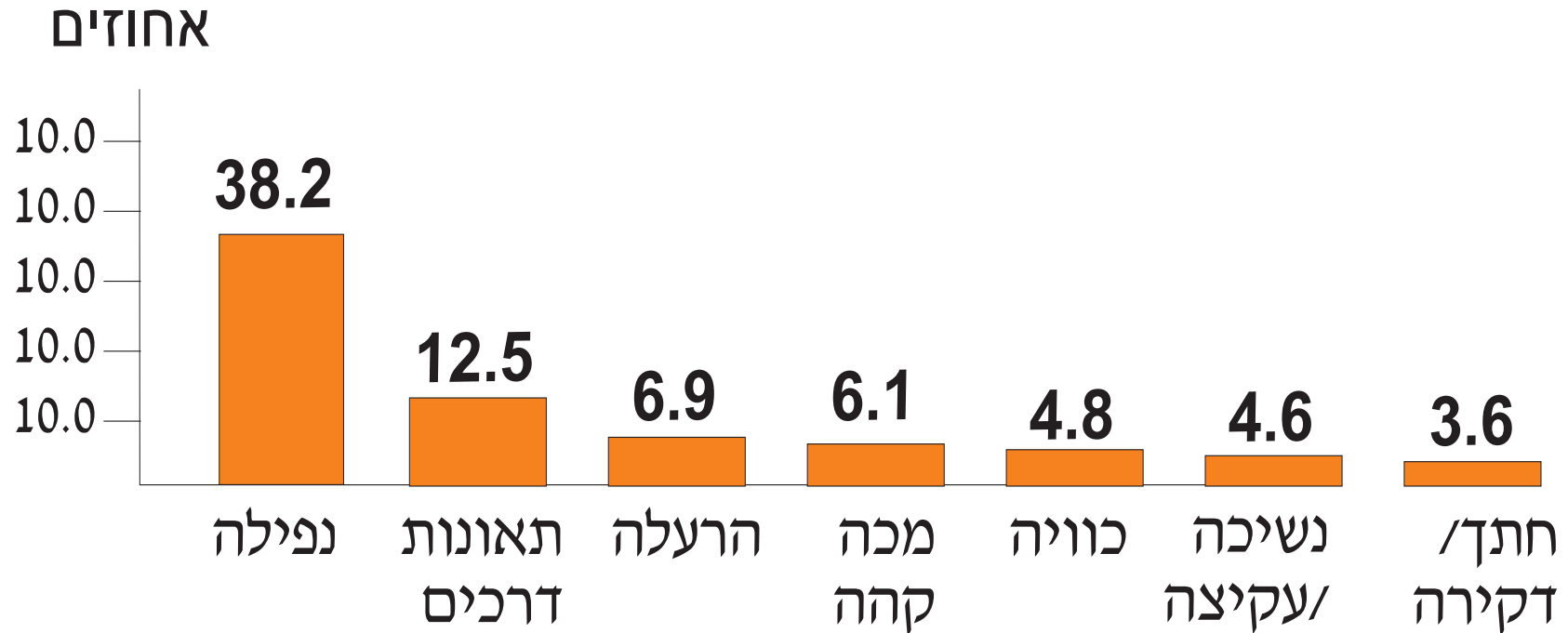
**מתגייסים לצה"ל שמשקלם +81 ק"ג
לפי מין ושנה (אחוז מכלל המתגייסים),
1983-2007**

2007	2006	2000	1995	ממוצע 1983-1989	מין
14.3	12.8	10.8	9.4	6.6	בנים
4.1	4.0	3.1	2.6	1.7	בנות

מספר הפניות של ילדים בגיל 0-17 לחדר מיון ואשפוזם, 1995-2007



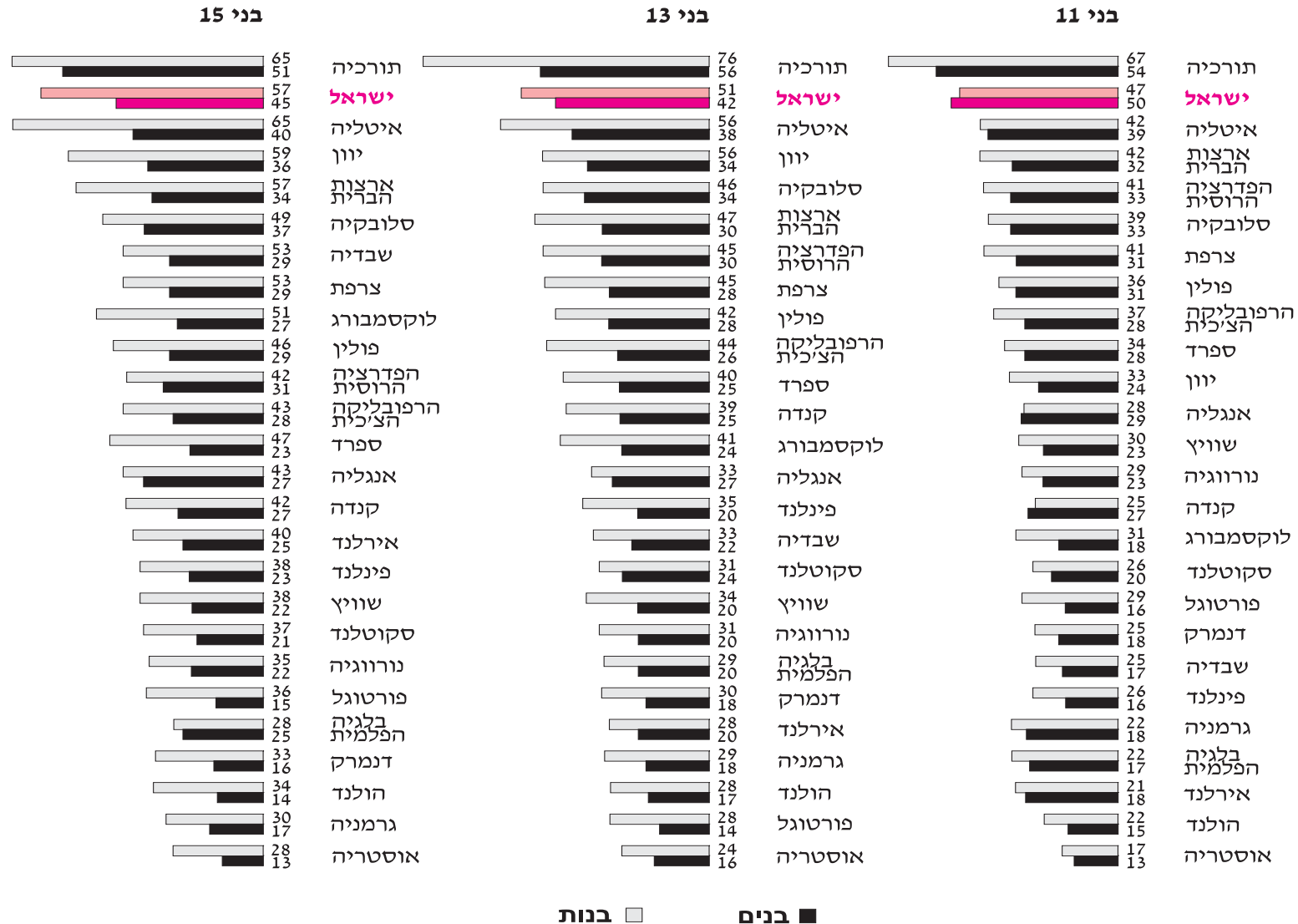
סוג הפגיעה החיצונית (תאונה) של ילדים שאושפזו (אחוזים) 2007



בני נוער שהתלוננו על תסמינים בריאותיים*

לעיתים קרובות, לפי גיל (אחוזים)

2005-2006

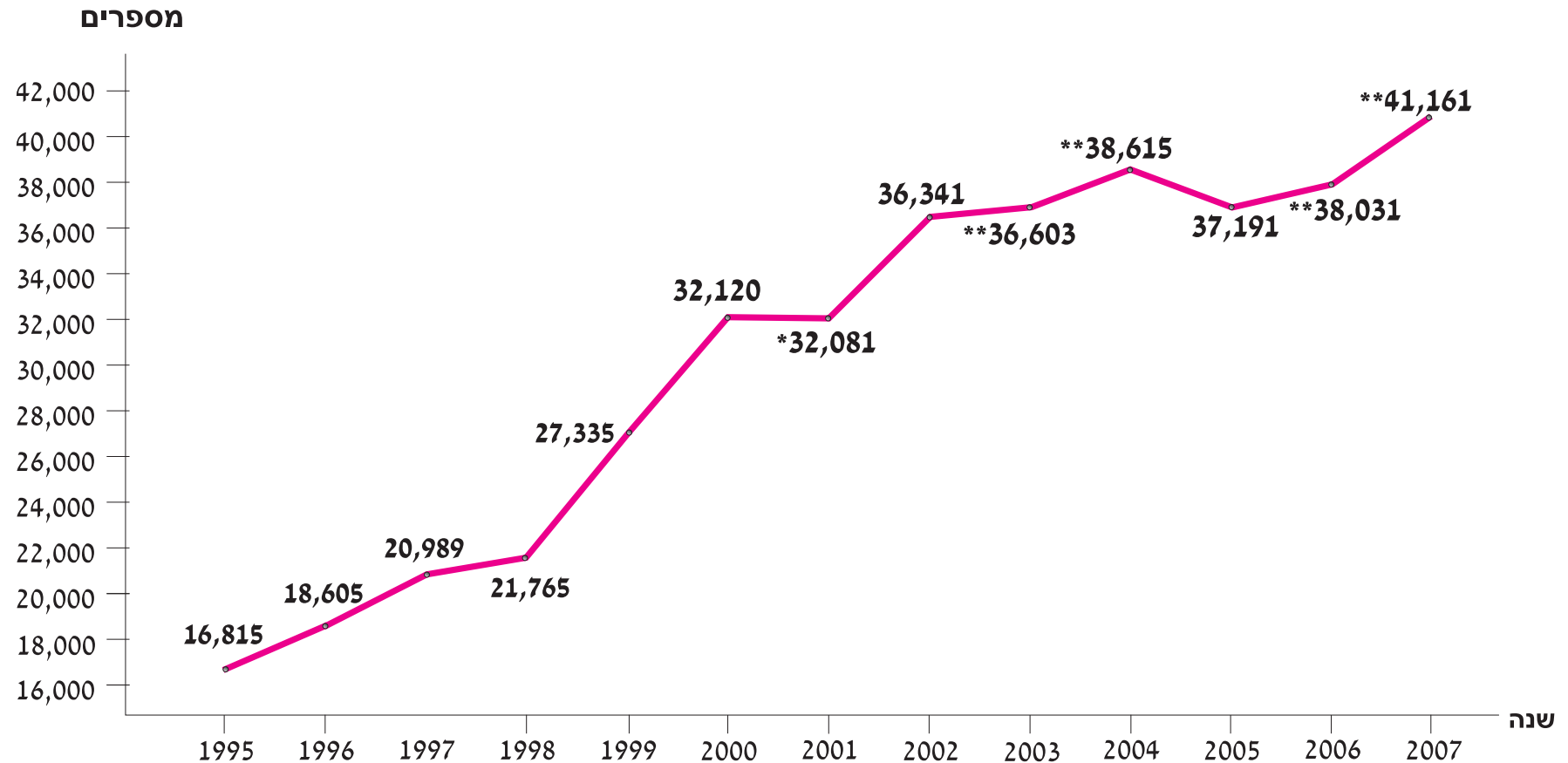


ילדים בסיכון ישיר ובסיכון משפחתי המוכרים למחלקות לשירותים חברתיים לפי גורם הסיכון המרכזי וגיל, ינואר 2008

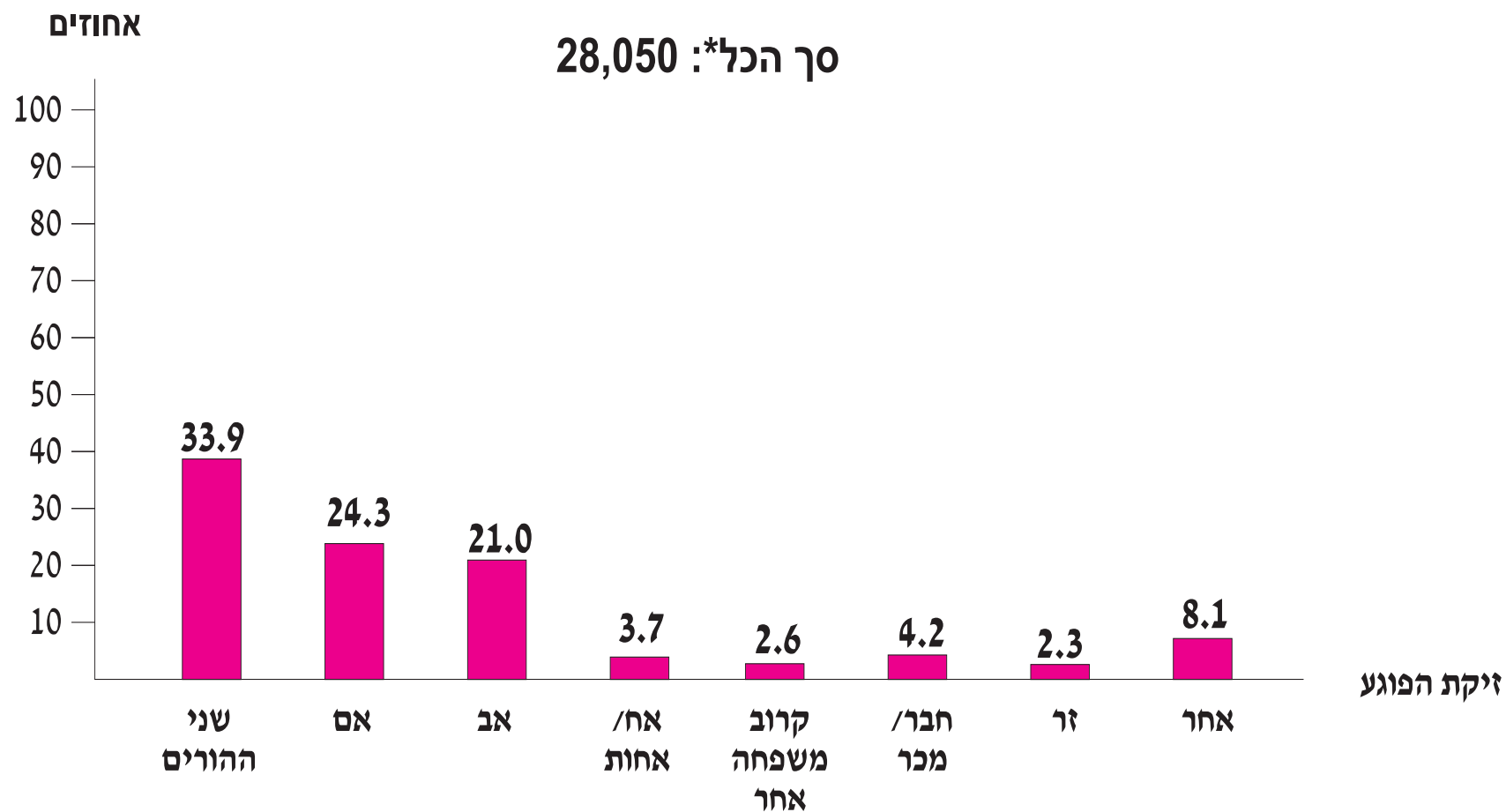
בשנת 2008 394,645 ילדים היו מוכרים למחלקות לשירותים חברתיים (16.4% מכלל הילדים בישראל), מתוכם 309,141 בסיכון ישיר/משפחתי

סך הכל		סוג הסיכון
100.0	309,141	סך הכל ילדים
2.7	8,322	אלימות כלפי ילדים
11.2	34,685	אלימות בין הורים
42.7	131,899	מוגבלות נפשית או פיזית או זיקנה
7.6	23,596	עבריינות והתמכרויות הורים
29.4	90,735	תפקוד לקוי של אם/אב
45.7	141,311	בעיות בחינוך הילדים ובהתנהגותם
69.0	213,341	בעיות כלכליות

ילדים בסיכון בטיפול פקידי סעד לחוק הנוער 1995-2007



זיקת הפוגע לילדים שהגיעו לטיפול פקידי הסעד לחוק הנוער (אחוזים) 2007



ילדים בסיכון

בטיפול פקידי סעד לחוק הנוער

כלל הארץ	
38,031	סך הכל 2006
41,161	סך הכל 2007
29.6	פגיעה פיזית
11.0	פגיעה מינית
12.1	פגיעה נפשית
30.1	הזנחה
1.2	ועדה פסיכיאטרית
4.4	ילדים פוגעים
8.6	אחר
1.7	% מילדי היישוב

**ילדים (0-14) שנחקרו בידי חוקרי ילדים לפי מעמד הנחקר
(מספרים ושיעור ל-1000 בקבוצת הגיל) 2007**

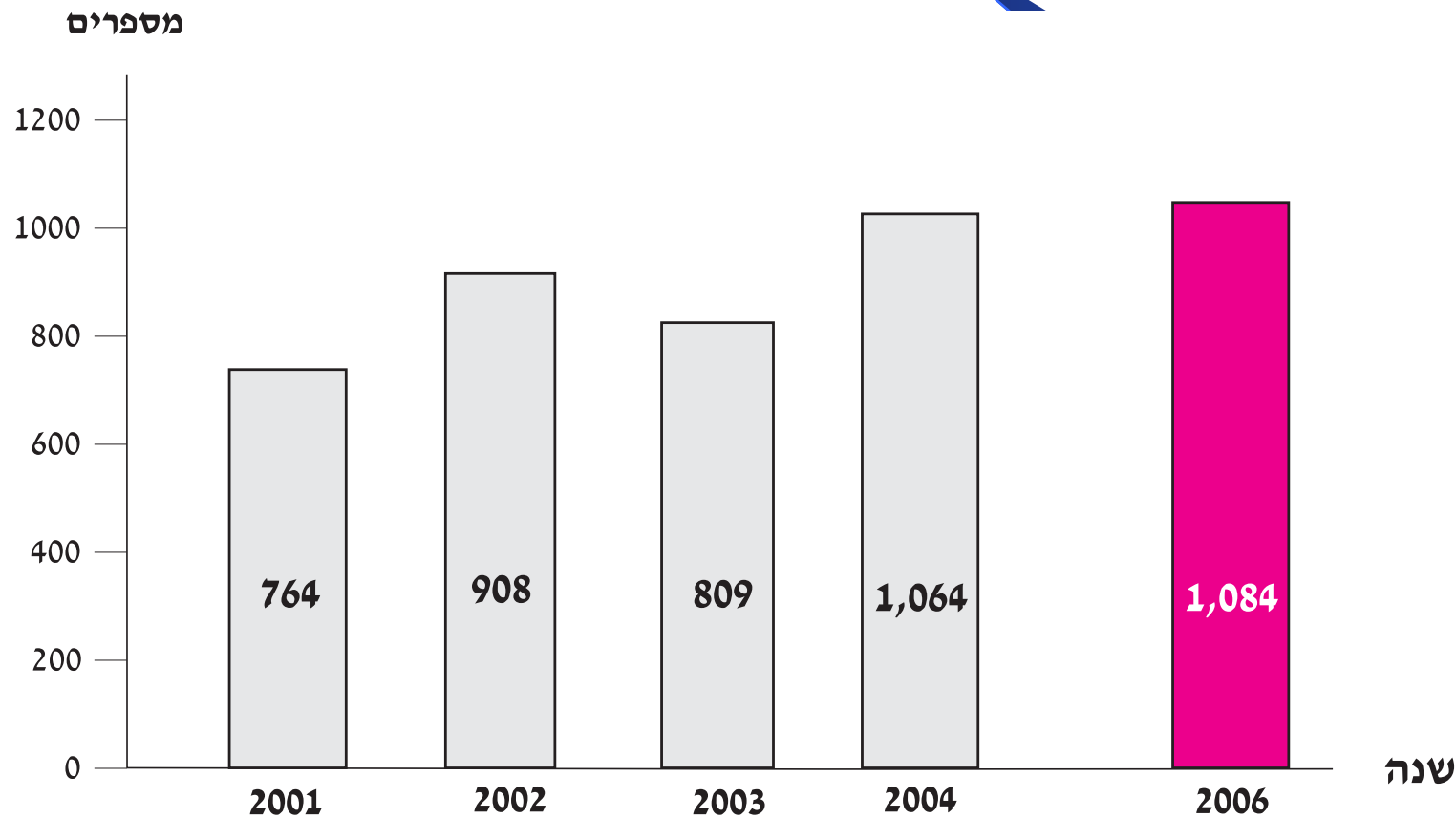
מעמד הנפגע				שיעור ל-1000	סך הכל מספרים
חשודים בעבירות מין	עדים לעבירות מין	חסרי ישע	נפגעי עבירות מין		
362	624	4,356	2,409	3.8	7,770

ילדים שסודרו מחוץ לבית בידי השירות לילד ולנוער, 1995-2007

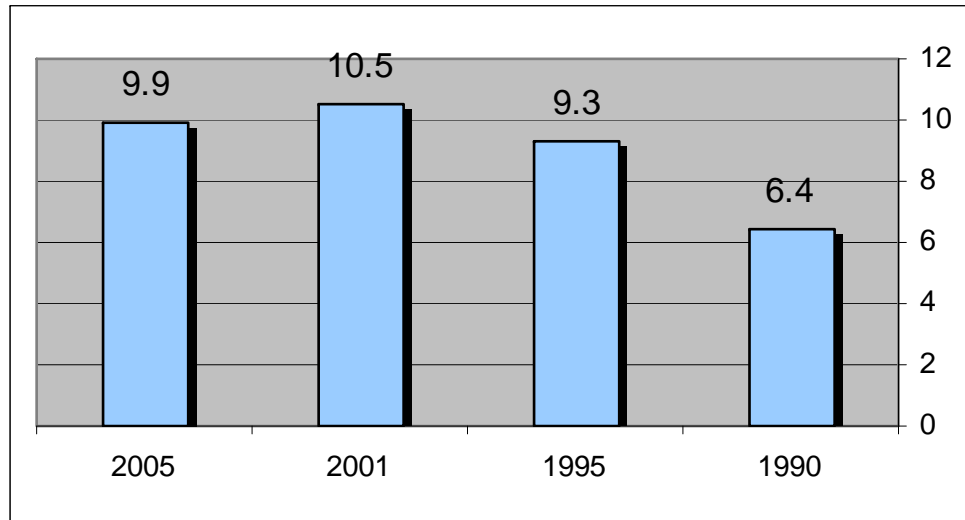
ילדים שאינם יכולים
להמשיך לחיות בבית
הוריהם בשל מצוקות
אישיות, עקב בעיות
משפחתיות קשות או
מחמת סכנה וסיכון
הנשקפים לילד
בביתו.

שנה	סך הכל
1980	10,760
1990	8,685
2000	9,337
2008	8,120

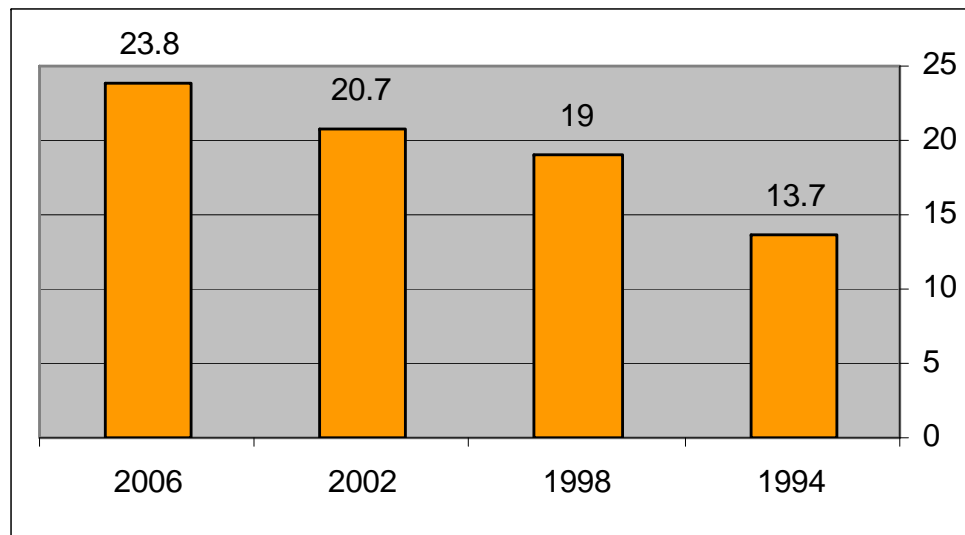
ילדים במקלטים לנשים מוכות, 2001-2006



שימוש בחומרים פסיכואקטיביים בקרב בני נוער



**אחוז התלמידים בגיל
12-18 שהשתמשו
בחומרים
פסיכואקטיביים
מקבוצת בני גילם
1990-2005**



**אחוז התלמידים אחוז
התלמידים בכיתות ו',
ח', י' שהשתכרו אי
פעם 1994-2006**

**מספר ניסיונות ההתאבדות של ילדים ובני נוער
שהתקבלו בחדרי מיון לפי גיל* ומין
1999-2007**

שנה	סך הכל
1999	469
2000	525
2001	484
2002	535
2003	621
2004	691
2005	694
2006	638
2007	685

קטינים חשודים בביצוע עבירות

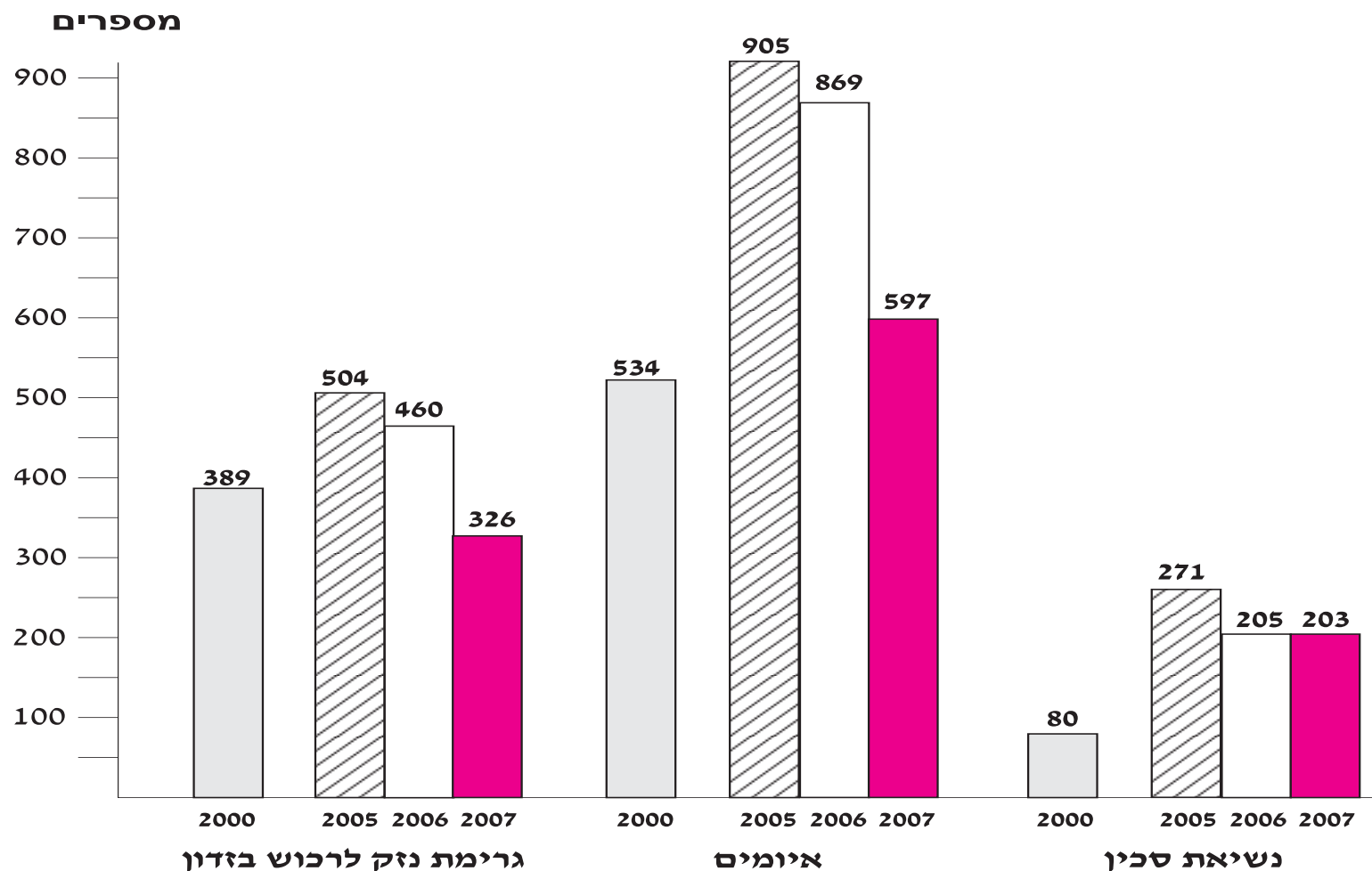
6,080	2000
8,346	2005
7,877	2006
7,071	2007

תיקים פליליים שמעורבים בהם קטינים, 2007

32,432	תיקים פליליים ותיקי אי תביעה שנפתחו לקטינים
20,253	תיקים שנפתחו לקטינים 2007
60.5%	יהודים
17.4%	עולים (ילדים שעלו מאז 1990)
39.5%	לא יהודים

תיקים שנפתחו לבני נוער שנחשדו בביצוע עבירות אלימות נבחרות במוסדות חינוך (מספרים)

2000-2007



**קטינים נאשמים שהועברו לטיפול שירות המבחן לנוער לפי
 החלטת בית משפט וחלקם בכלל ילדי היישוב* (שיעור
 לאלף בקבוצת הגיל)
 2006-2007**

2007		2006		יישוב
שיעור לאלף מכלל הילדים בני 12-17 ביישוב	סך הכל**	שיעור לאלף מכלל הילדים בני 12-17 ביישוב	סך הכל	
21.5	15,563	18.2	12,855	סך הכל ארצי
12.4	1,135	8.7	780	ירושלים
33.8	675	27.6	557	תל אביב-יפו
23.3	456	22.4	448	חיפה
3.1	13	7.8	32	הוד השרון
20.5	127	17.4	109	הרצליה
10.1	71	8.8	64	כפר-סבא
12.4	40	8.4	27	רמת השרון
7.5	50	6.6	44	רעננה